

型 番	段 数	適応階高(h)mm	上枠外形寸法	収納ケース高さH	開口寸法
SPCDⅢ600-110	10段	$3,580 \leq h \leq 3,920$	653×653	min400～max1200	上枠600×600,下枠765×595

展張狀態 $S=1/20$

ナカ工業株式会社

品名： 埋設式避難器具
特殊タスカル SPCD600タイプ

形式：
SPCDⅢ600-110(二重天井用BOX付)

仕 様 :

〈はしご本体〉

- 適応階高～左上表に依る。
ステップ間隔 343mm
ステップ幅 305mm
- 材質 熱間圧延鋼板
- 仕上
溶融亜鉛メッキ+三価クロメート

〈収納ケース〉

- 外形寸法
W653×L653×H168+258～1058mm
開口寸法
600×600
- 材質 ステンレスSUS304
上蓋・ケース・下蓋・目隠しパネル

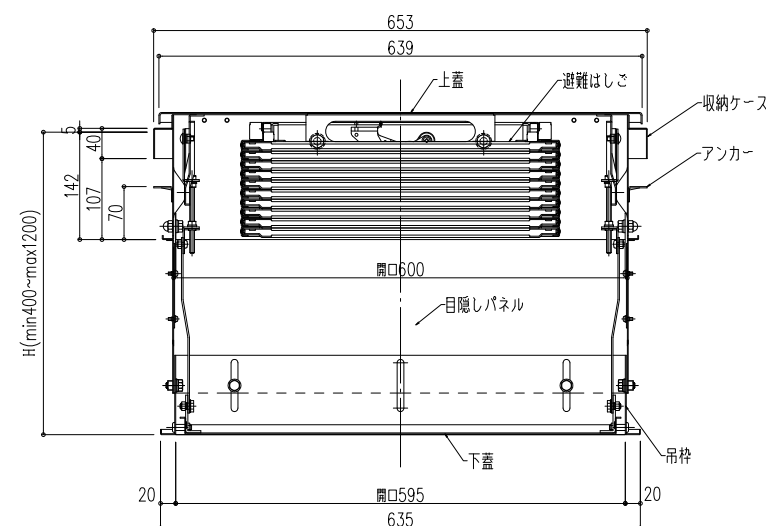
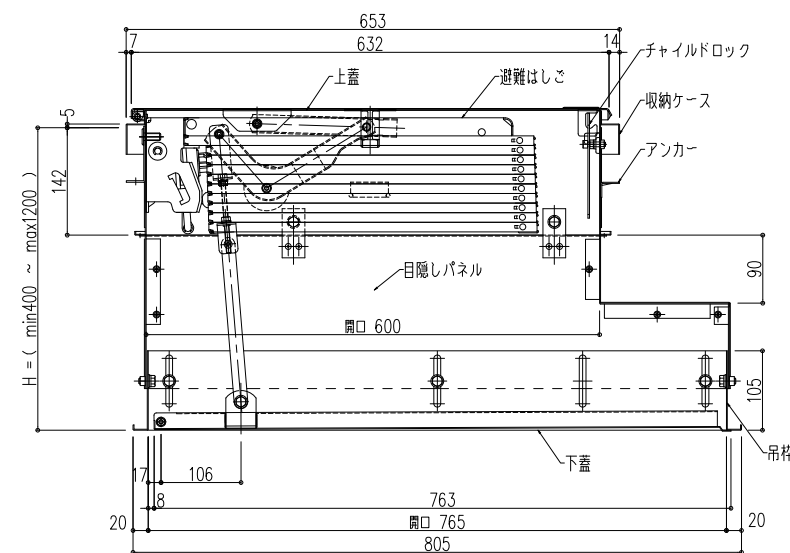
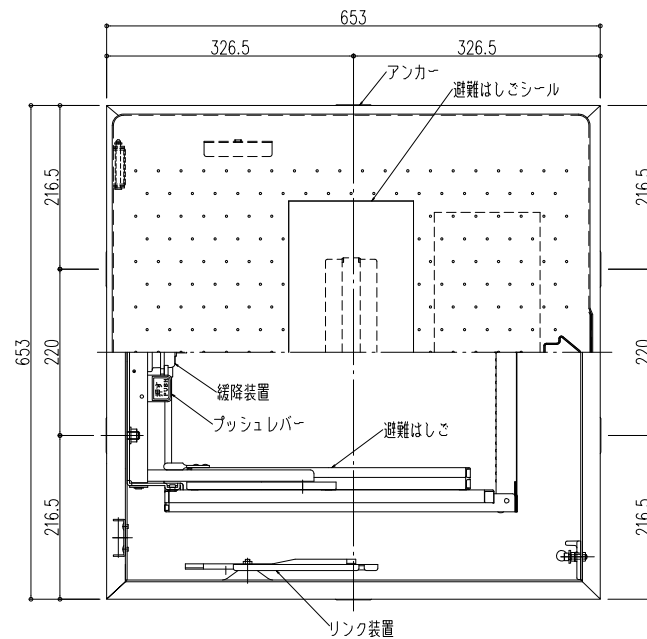
〈はしご型式番号〉
総務大臣承認 国家検定品
は第24～1号

図面名称： 平面図・姿図・断面詳細図

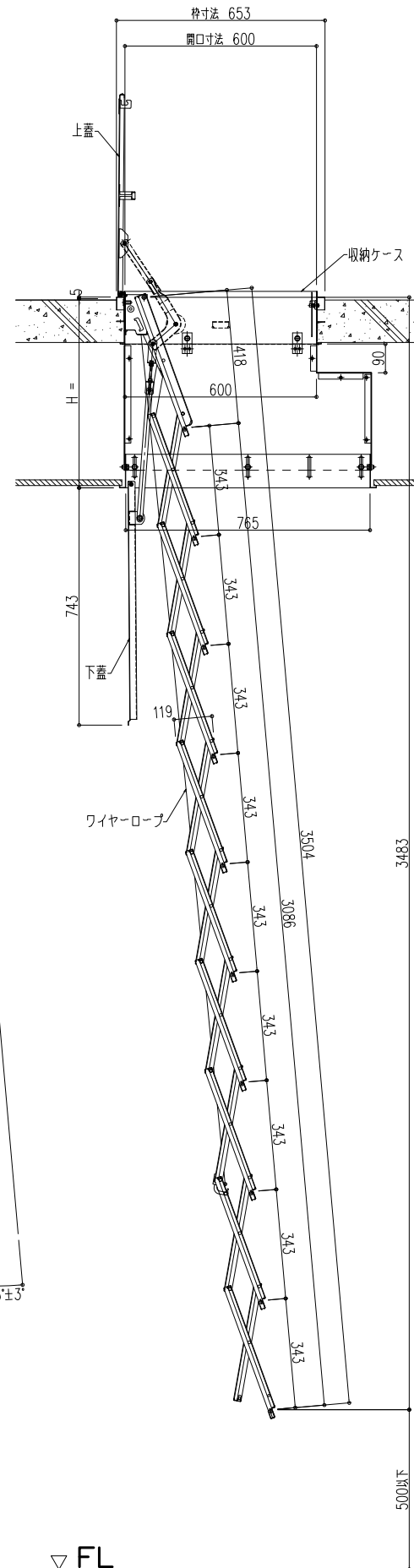
尺 度 :	Date :
1/10 1/20	2006.05.24 (2012.11.29 改正)

サイズ :	File Name :
A3	SPCDⅢ600-110

收納狀態 S=1/10



側面図



正面図

