

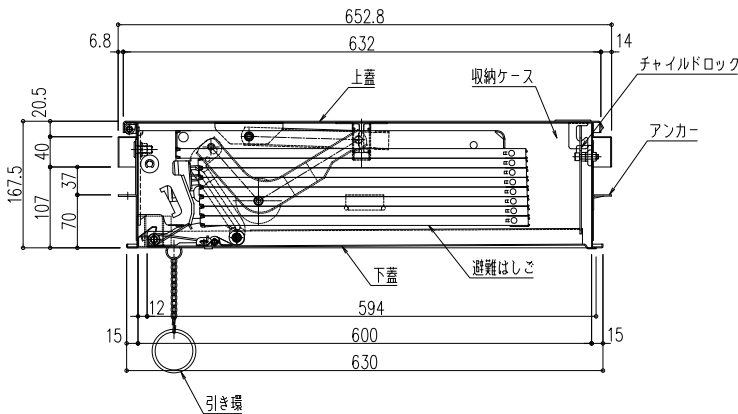
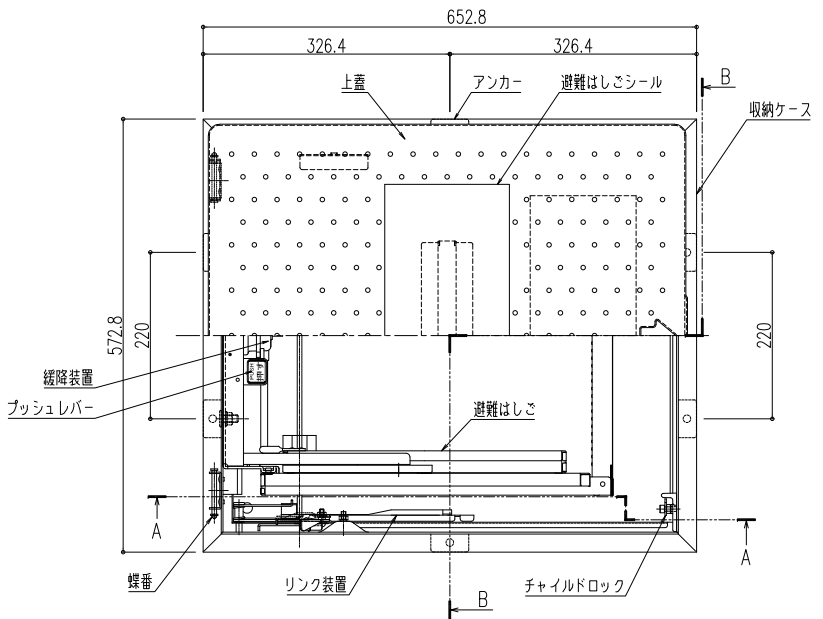
型 番	段 数	適応階高(h)mm	上枠外形寸法	収納ケース高さ	開口寸法
SPCJⅢ-108	8段	2,900≦h≦3,240	652.8×572.8	167.5	600×520

展張状態 S=1/20

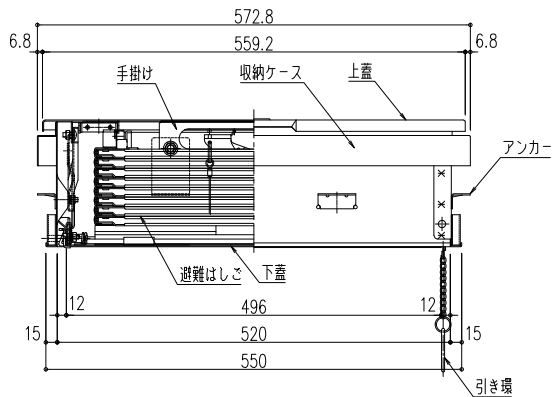
側面図

正面図

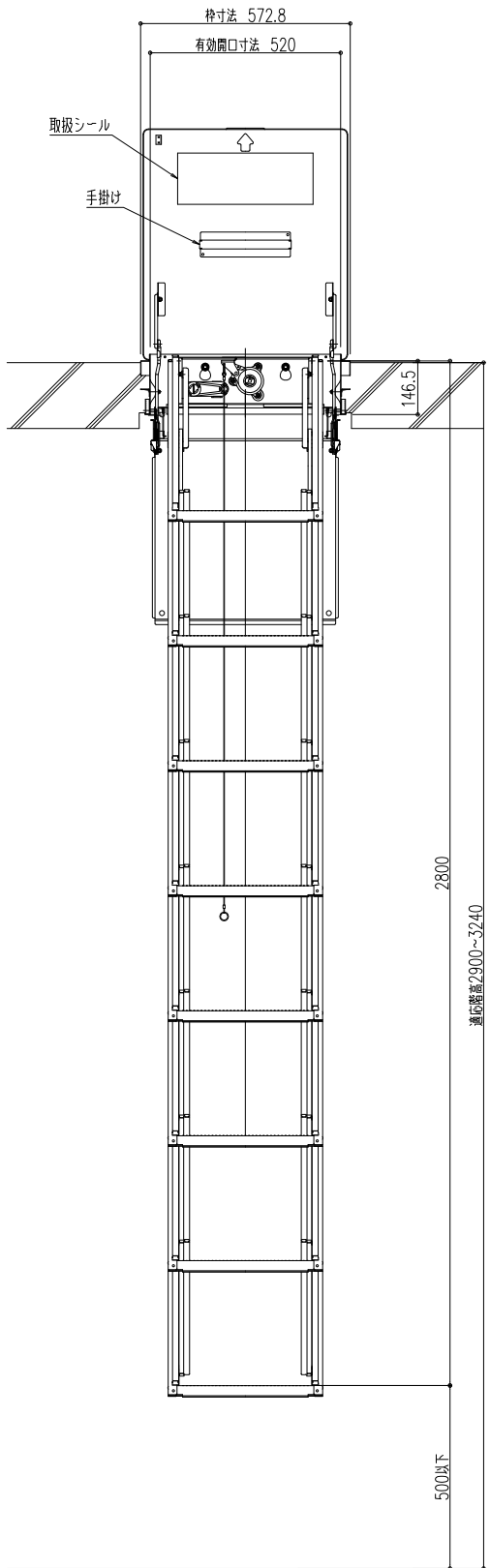
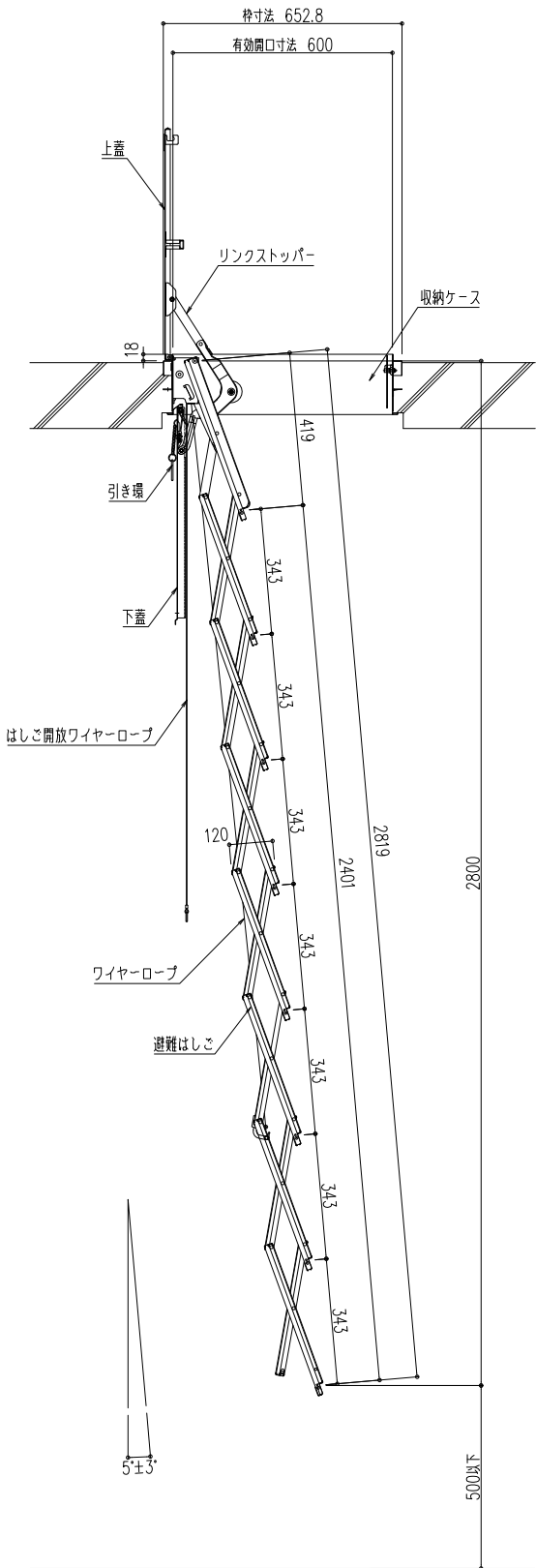
収納状態 S=1/10



A-A矢視図



B-B矢視図



ナカ工業株式会社

品 名 :
埋設式避難器具
タスカール上下階操作型 SPCJ

形 式 :
SPCJⅢ-108

仕 様 :

〈はしご本体〉

- 適応階高～左上表に依る。
ステップ間隔 343mm
ステップ幅 305mm
- 材質 熱間圧延鋼板
- 仕上
溶融亜鉛メッキ＋三価クロメート

〈収納ケース〉

- 外形寸法
W652.8×L572.8×H167.5mm
開口寸法
600×520
- 材質 ステンレスSUS304
上蓋・ケース・下蓋

〈はしご型式番号〉
総務大臣承認 国家検定品
は第24～1号

〈ケース認定番号〉
(社)避難設備工業会 認定品
Hh-057-02

※注意！～オプションの強風対策ラッチは、
本製品には御使用出来ません。

図面名称 :
平面図・姿図・断面詳細図

尺 度 :
1/10 1/20

作成日 :
2012.11.20
(2020.12.02改訂)

サイズ :
A3

File Name :
SPCJⅢ-108