

P4・P5用補強下地

ナカ工業株式会社

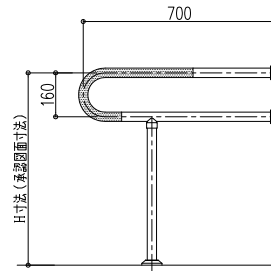
品名：
パブリック向けステンレス補助手摺
セル

形式：
固定式

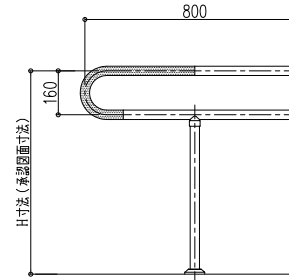
仕様・特記：

・壁下地材は、石膏ボードの場合、ハードタイ
プ使用を推奨。フレキなども可。

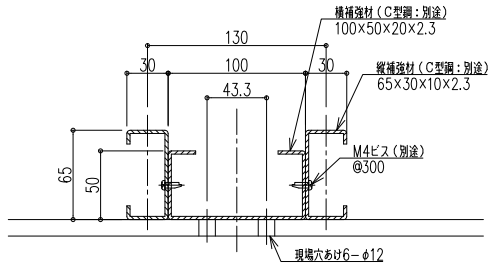
・縦補強下地H=3.000以上の場合、天井裏にて
振れ止め追加の事。



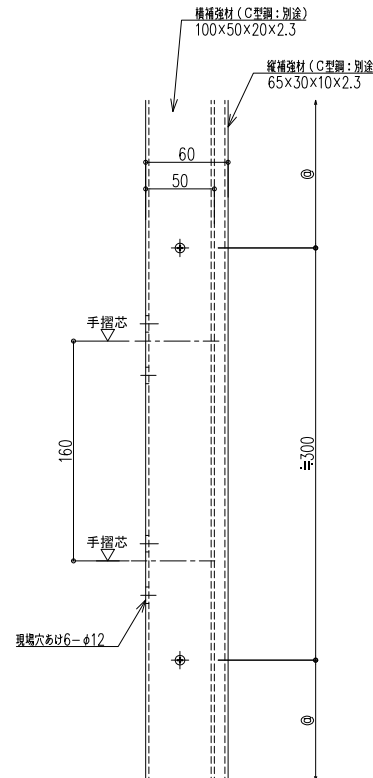
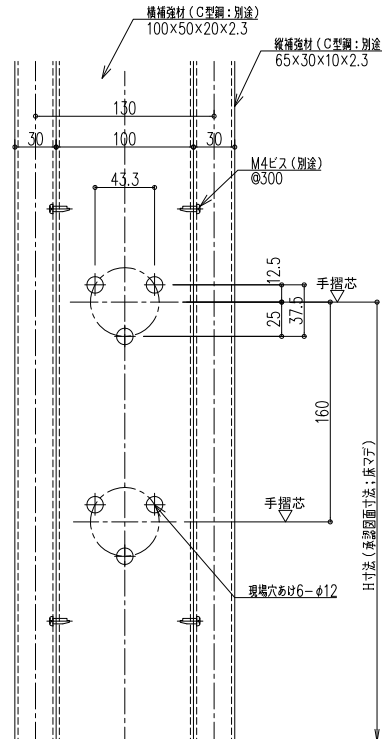
P4
最大荷重;鉛直1.5kN・水平800N



P5
最大荷重;鉛直1.5kN・水平800N



※アンカー：ボルト・メカナット M6使用



※注意喚起1

最大荷重;鉛直1.5kN・水平800N の表示の意味
この荷重以下であれば、多少の変形やガタツキが
残る場合がありますが、外れたり、割れたりしない
範囲を示します。

※注意喚起2

標準納まりは、縦補強材 (C-65×30×10×t2.3)
+コンパネ12t以上全面貼りとし、アンカーはメカ
ナットを使用する。本納まりは、コンパネ全面貼
りを行わない場合の参考納まりとする。

設計監理：

殿

施工：

殿

現場名：

図面名称：

補強下地詳細図1

尺度：

1:4

作成日：2013.01.16

サイズ：

A3

File Name：

補強下地-02S