

型番	形式	適応階高(h)mm	上部外形寸法(mm)	ハッチ高さ(mm)	開口寸法(mm)
UDエスケープ	降下型	2,750 ≤ h ≤ 6,000	757 × 757	213	700 × 700

品名：  
降下型避難機

形式：  
UDエスケープ

仕様：  
 〈昇降架台本体〉  
 ●適応階高：2750～6000mm以下  
 714 × 714 × 105  
 ●材質  
 組立品ステンレスSUS304  
 アルミA6N01S-T5  
 アルミA6063S-T5

〈ハッチ〉  
 ●外形寸法  
 W757 × L757 × H213mm  
 開口寸法  
 700 × 700  
 ●材質 ステンレスSUS304  
 上蓋・ハッチ

動作方法(3動作)  
 上蓋を100mmほど上げ、チャイルドロックを外す  
 動作1: 上蓋を90° 開放する  
 動作2: 格納手すりを展張する  
 動作3: 降下開始ペダルを踏む

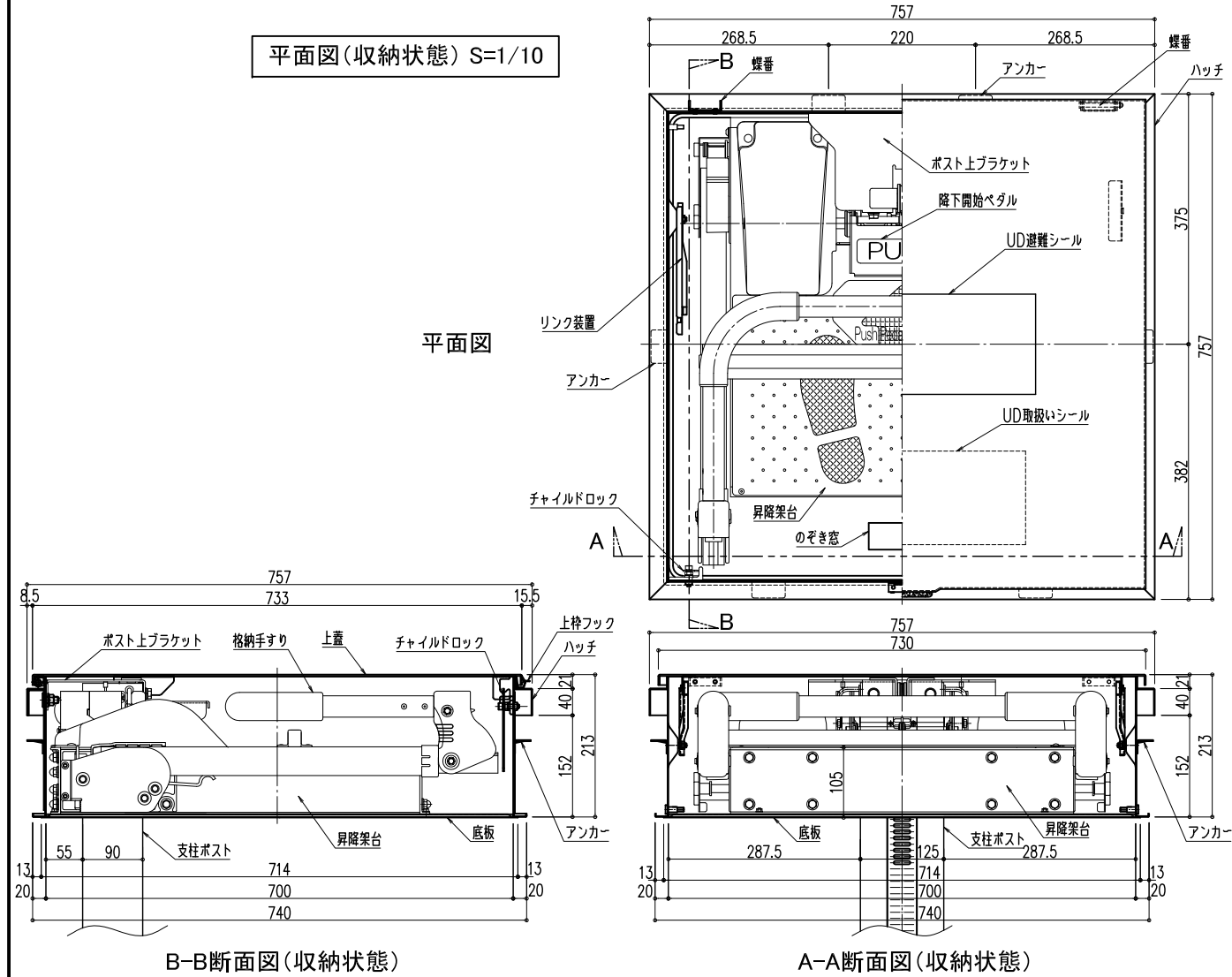
※電力は使用しません。停電時でも使用できます。  
 使用する際は避難者の体重でゆっくりと降下し、離れるとおもりの作用で上昇します。

図面名称：  
平面図・断面図・見上げ図・姿図

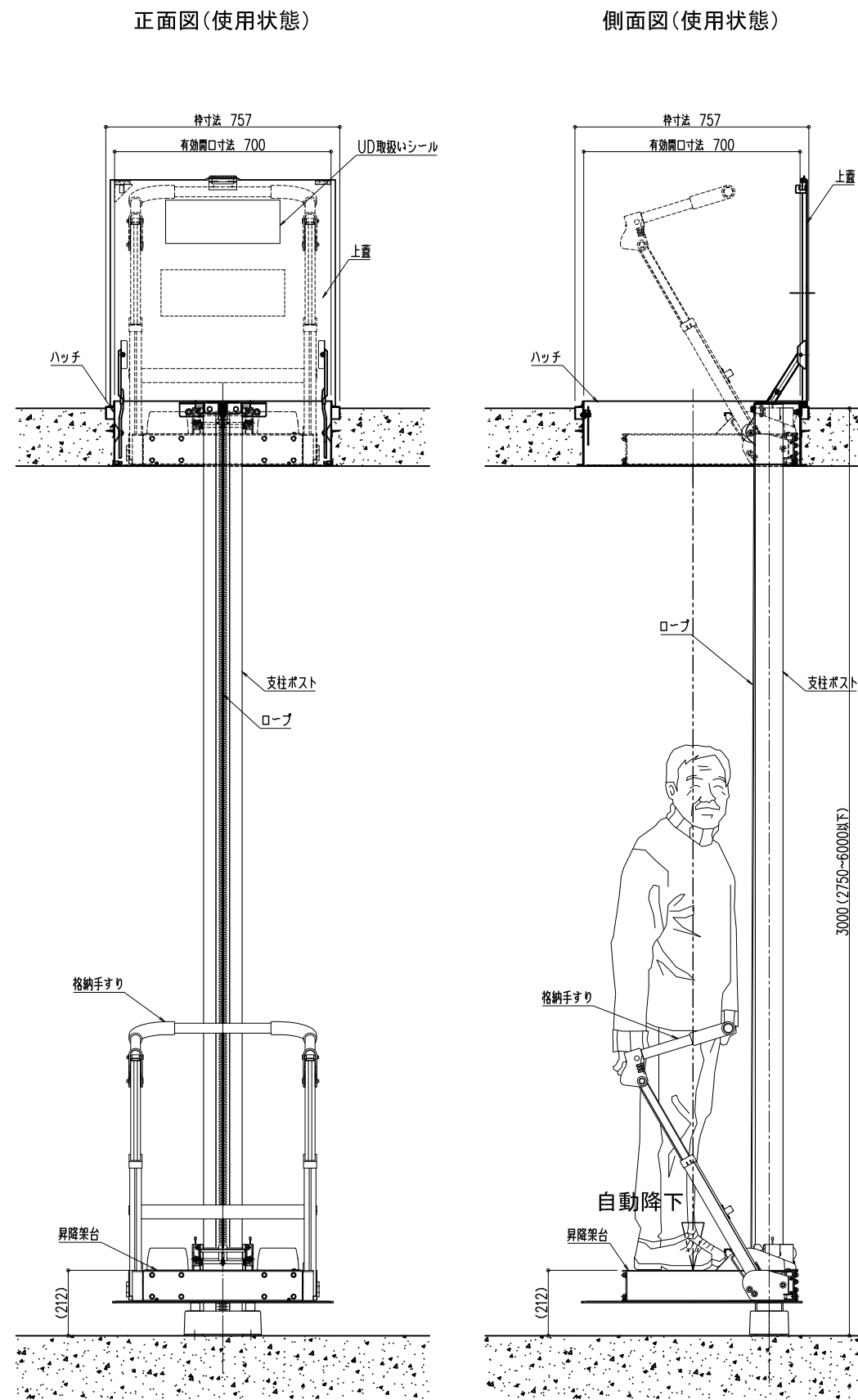
尺度：  
1/10 1/20  
Date：  
2015.11.19  
(2016.04.20改訂)

サイズ：  
A3  
File Name：  
UD

平面図(収納状態) S=1/10



姿図(使用状態) S=1/20



見上げ図

