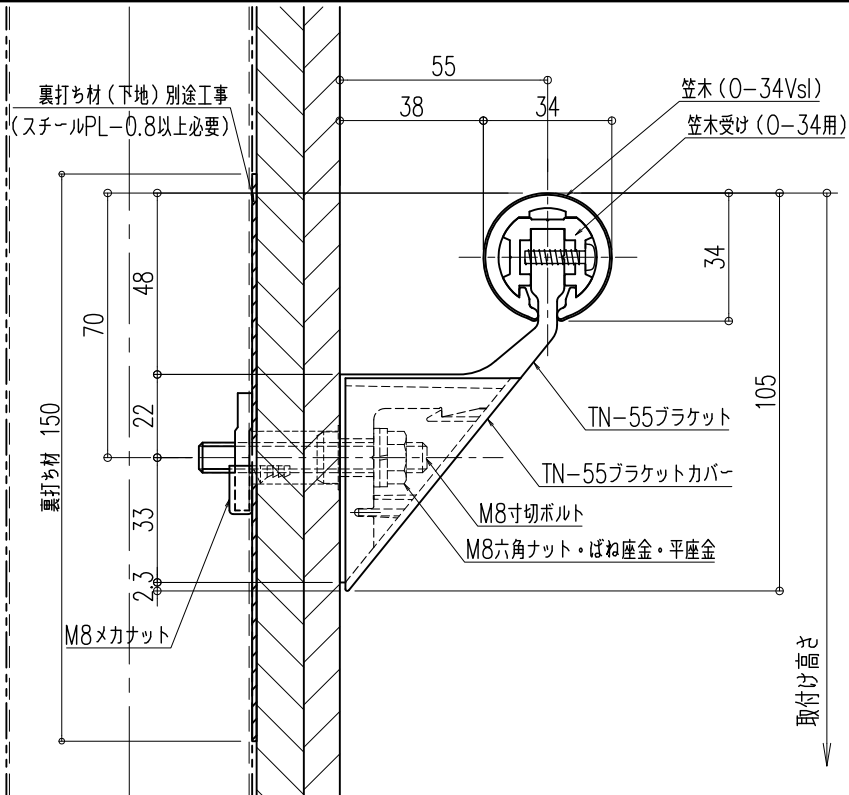
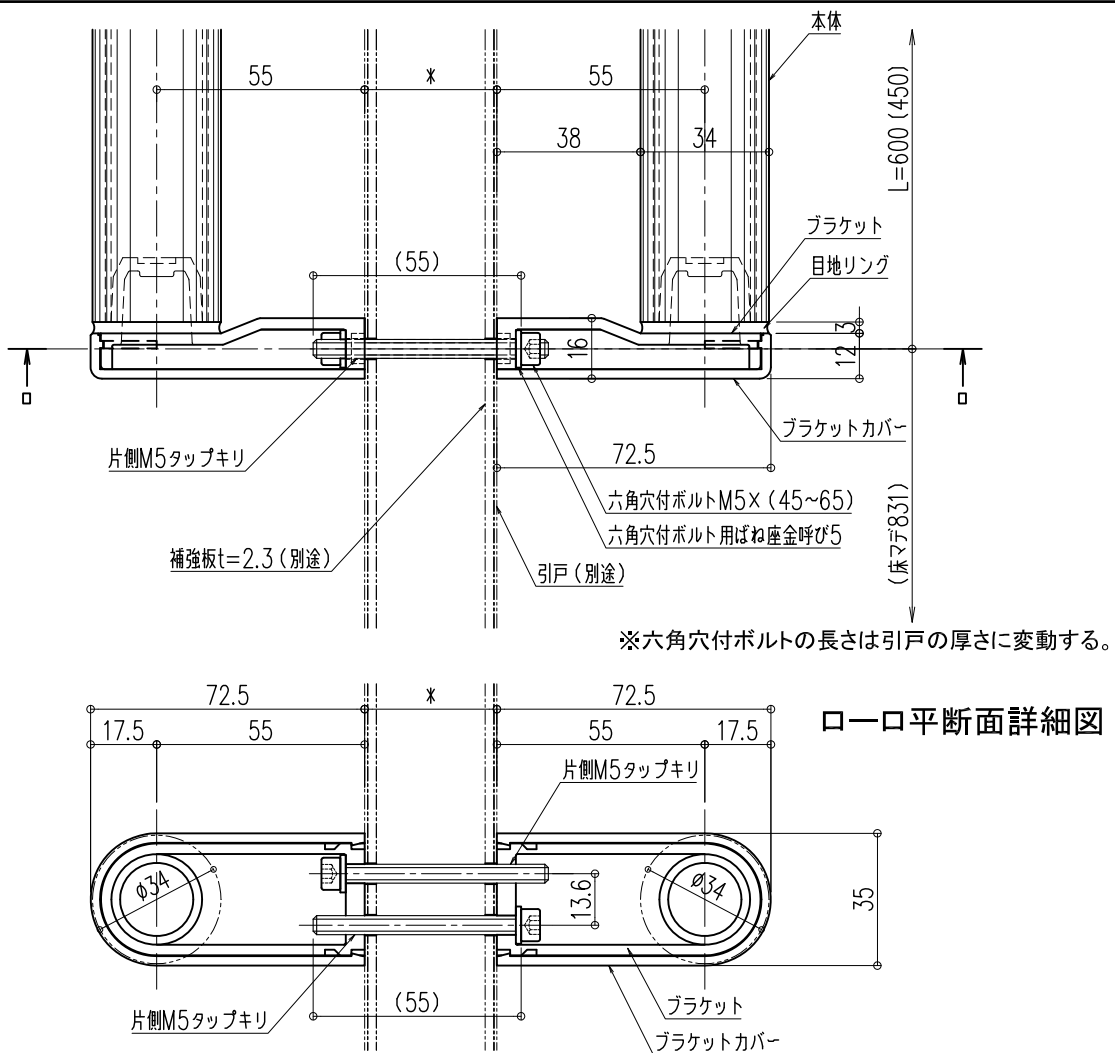


A-A断面詳細図【歩行補助手摺 O-34Vsl/TN-55】

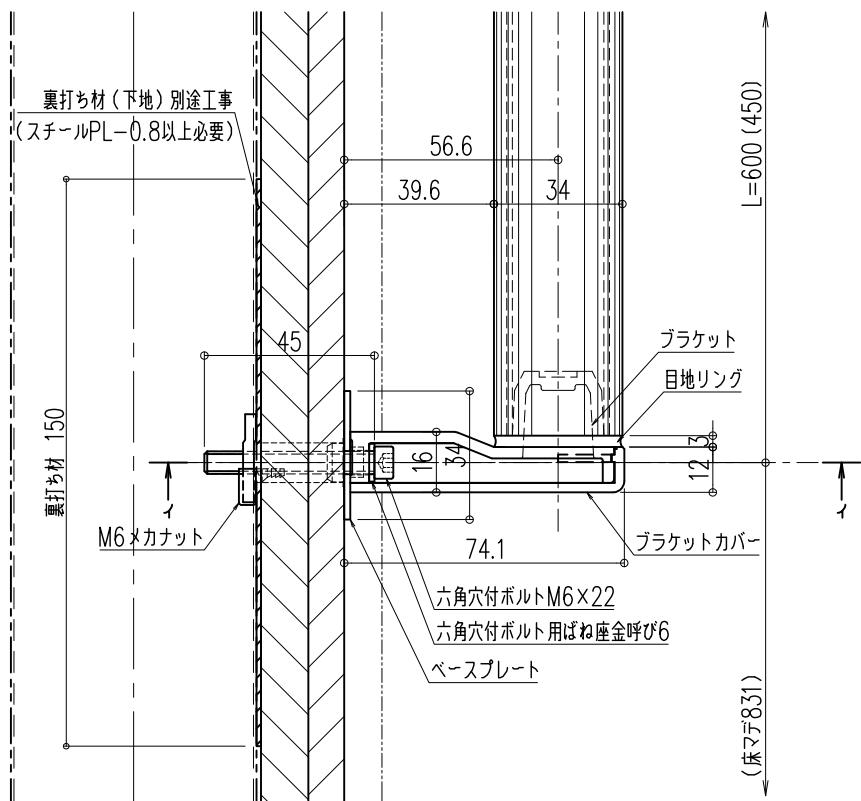


C-C断面詳細図【ドアハンドル DHO-34】



ロー口平断面詳細図

B-B断面詳細図【動作補助手摺 P-34DH】

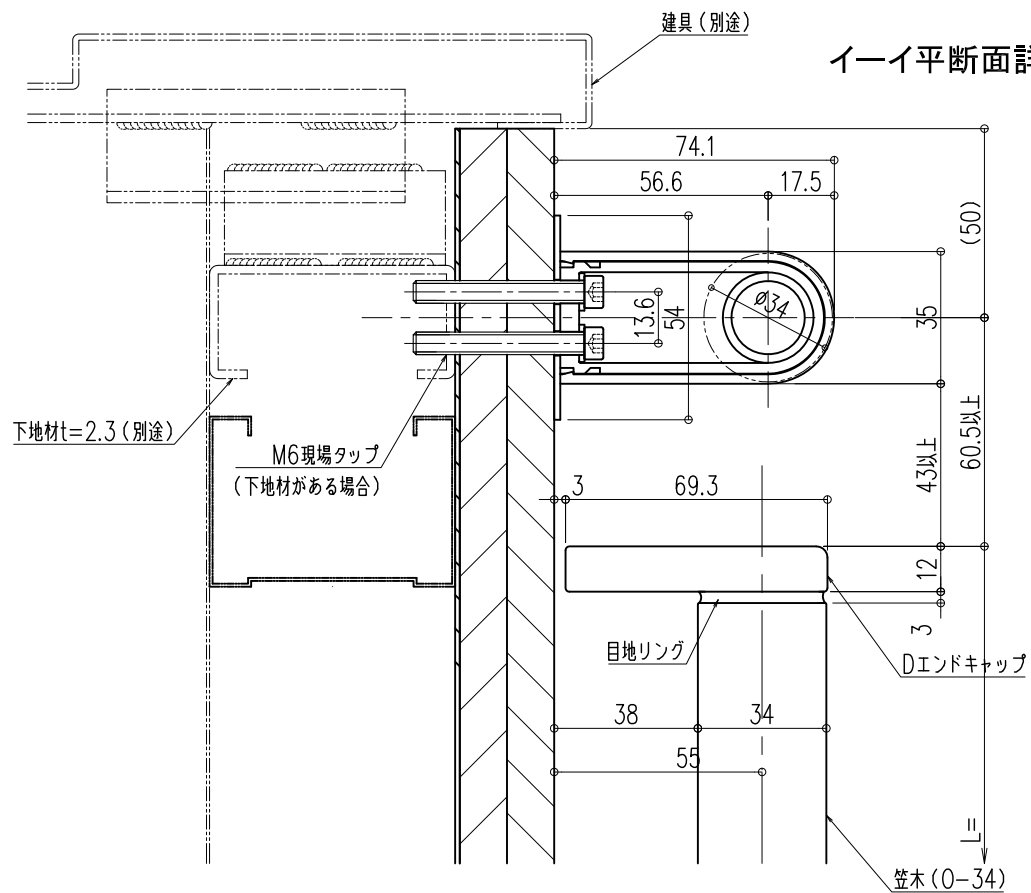


注記

1. 手摺り取付部の壁下地には裏打ち材を別途工事にて設置してあること。
2. 壁面に固定するアンカーは、現場壁面の仕様により別途準備する。
3. 上図は壁裏補強を鉄製下地とし、M6 メカナットとボルトで壁に固定した場合とする。

※() 寸法は、現場打合せ決定とします。

イーイ平断面詳細図



品名:

ドアハンドル関連製品

形式: 歩行補助手摺 O-34Vsl/TN-55
動作補助手摺 P-34DH
ドアハンドル DHO-34

仕様:

■屋内用

■歩行補助手摺O-34Vsl ビニレーン

●笠木: 半硬質樹脂
二層成形(光触媒・抗菌剤入り)
色: No. 10 プレーンホワイト

●笠木受: アルミニウム押出型材

●エンドキャップ: 樹脂成形品
色: No. 10 プレーンホワイト

●ブラケット: アルミニウム押出型材
アルマイト処理

●ブラケットカバー: 樹脂成形品
色: No. 10 プレーンホワイト

●目地リング: 軟質塩化ビニール樹脂
色: No.10プレーンホワイト

■動作補助手摺 P-34DH

ドアハンドル DHO-34

●P-34DH・DHO-34本体: 半硬質樹脂
二層成形(光触媒・抗菌剤入り)
色: No. 10 プレーンホワイト

●芯材: A6063S-T5

●ブラケット: 亜鉛ダイカスト焼付塗装品
色: No. 10 プレーンホワイト

●ブラケットカバー: 樹脂成形品
色: No. 10 プレーンホワイト

●目地リング: 軟質塩化ビニール樹脂
色: No.10プレーンホワイト

●ベースプレート: スチール塗装品
色: No. 10 プレーンホワイト

【受注生産品】

図面名称:

断面基準詳細図

尺度:

1/2

作成日:

2015.12.22
(2018.7.31改訂)

サイズ:

A3

File Name:

NP-O34TN55-02