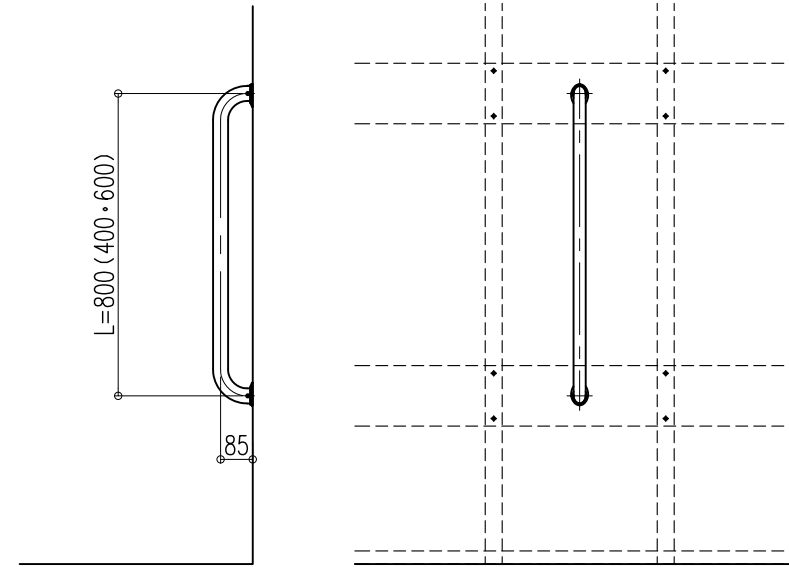


OV-T400H・600H・800H 用補強下地

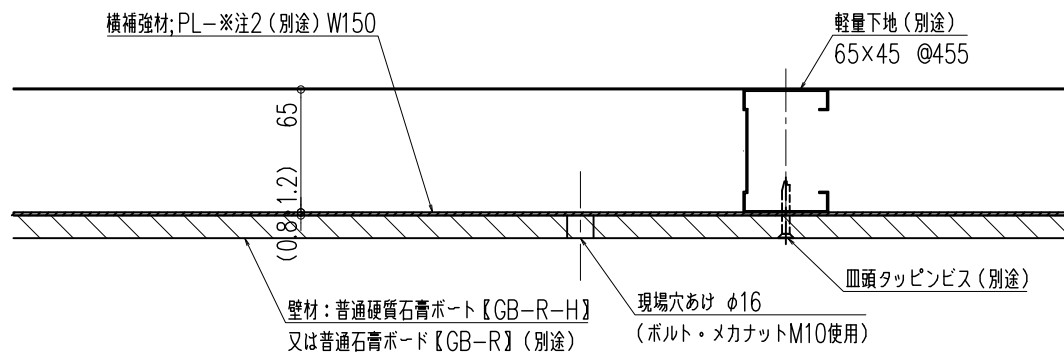
品名 : 動作補助手摺  
愛の手オーバル

形式 : OV-T400H・600H・800H  
(多目的用I型手摺)

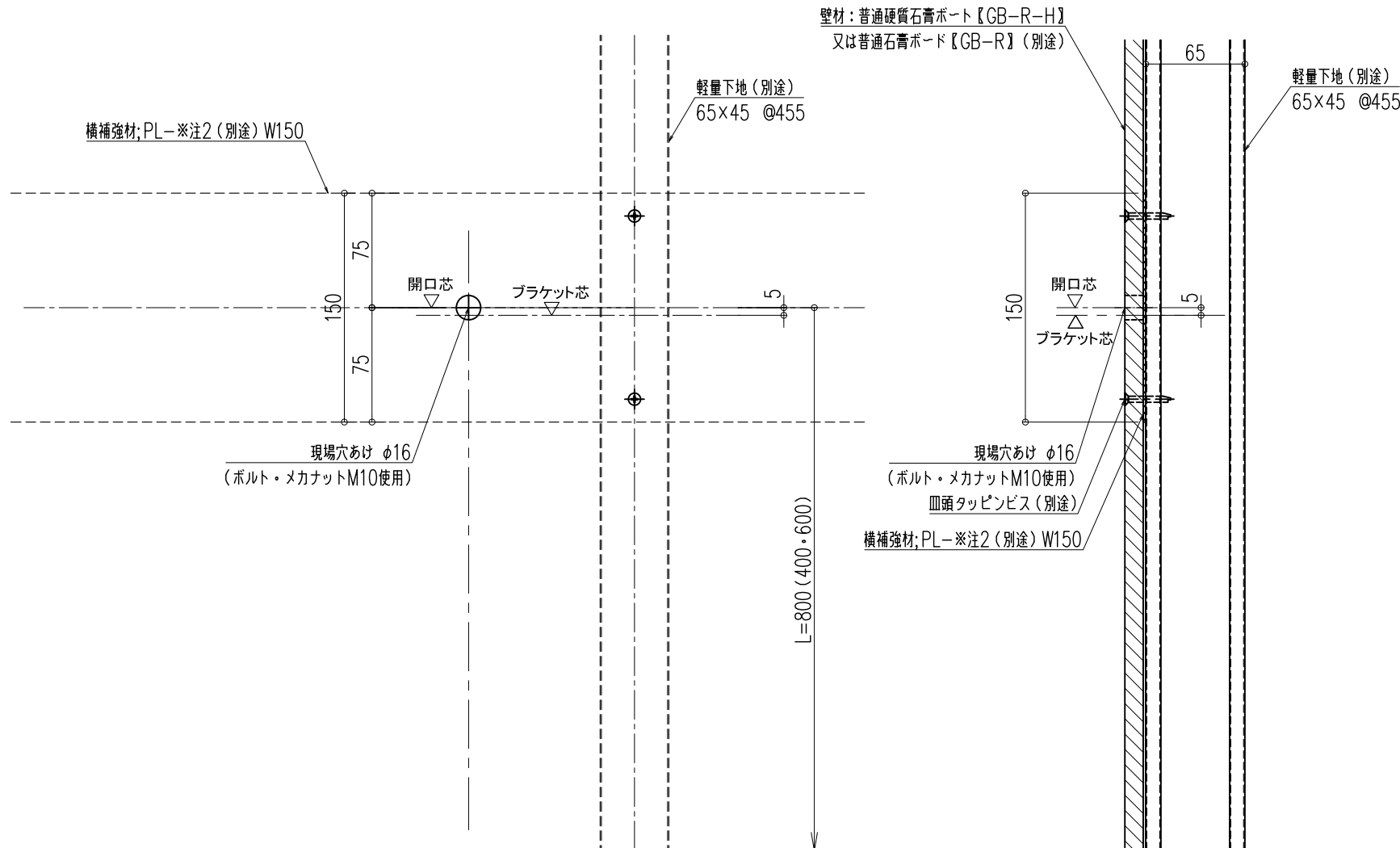
仕様 :



OV-T800H (T-400H・600H)  
最大荷重:鉛直1200N・水平600N ※注1



※取付: ボルト・メカナット M10使用



※注1

最大荷重:鉛直1200N・水平600N の表示の意味  
この荷重以下であれば、多少の変形やガタツキが  
残る場合がありますが、外れたり、割れたりしない  
範囲を示します。

※注2

横補強材の厚みについて  
●普通硬質石膏ボード【GB-R-H】の時; PL-0.8使用  
●普通石膏ボード【GB-R】の時; PL-1.2使用

※注3

使用条件について  
●本製品は縦使い専用です。  
横使いの場合、JIS設定強度を満たしません

図面名称 :

標準仕様 J  
壁下地石膏ボード貼り補強下地詳細図1

尺度 :

1:4

作成日 :

2018.12.12  
(2020.04.15訂正)

サイズ :

A3

File Name :

5  
補強下地OV-PL-01