

品 名 : 動作補助手すり
愛の手オーバル

形 式 : OV-T400,OV-T600,OV-T800
(多用途用I型手すり)

- 仕 様 :
- 手すり本体(笠木 楕円形状40×32)
表面材: 半硬質樹脂
内部材: 軟質樹脂
芯 材: ステンレス鋼管 φ27.2×1.5t
色: ツートンカラー(ホホワイト+ソフトブラック)
(抗ウイルス・抗菌仕様)
 - 固定座金
ステンレス
 - 化粧カバー(楕円穴用)
樹脂成形品
色: 白

注)縦使い専用手すりです。
横使いの場合、JIS設定強度を
満たしません。

品番	L寸法
OV-T400	L=400
OV-T600	L=600
OV-T800	L=800

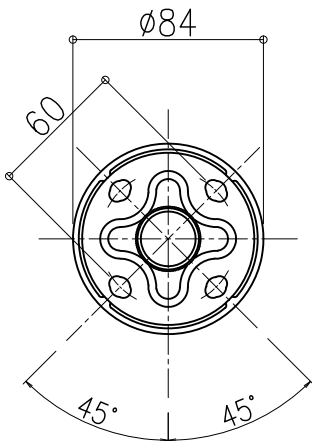
図面名称 : 愛の手オーバル OV I型
平面図、姿図

尺 度 : 1/10 1/2 作成日 : 2020.03.11

サイズ : A3 File Name : OV-T-1

※印寸法は推奨値です。実際は衛生陶器ごとの
基準や利用者の使い勝手を考慮し設定下さい

★本図はOV-T800を示す



四つ穴
アンカー ; M6使用

