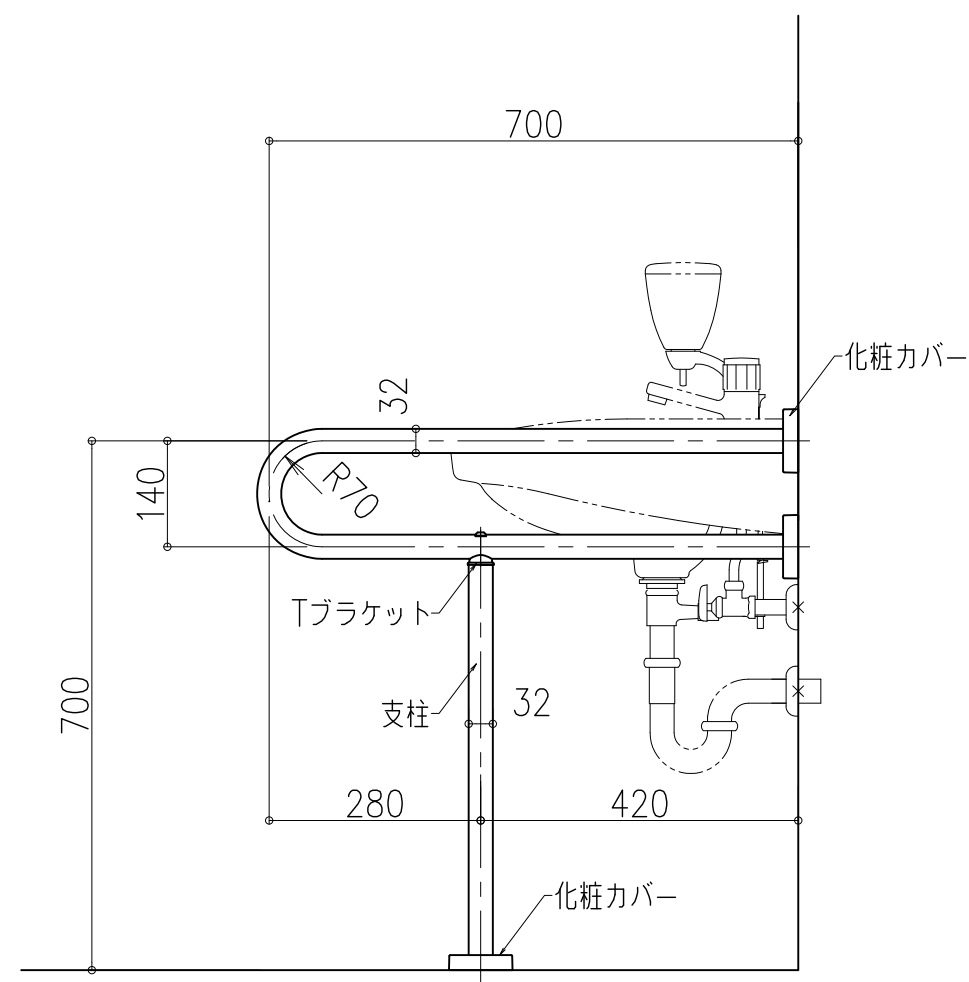
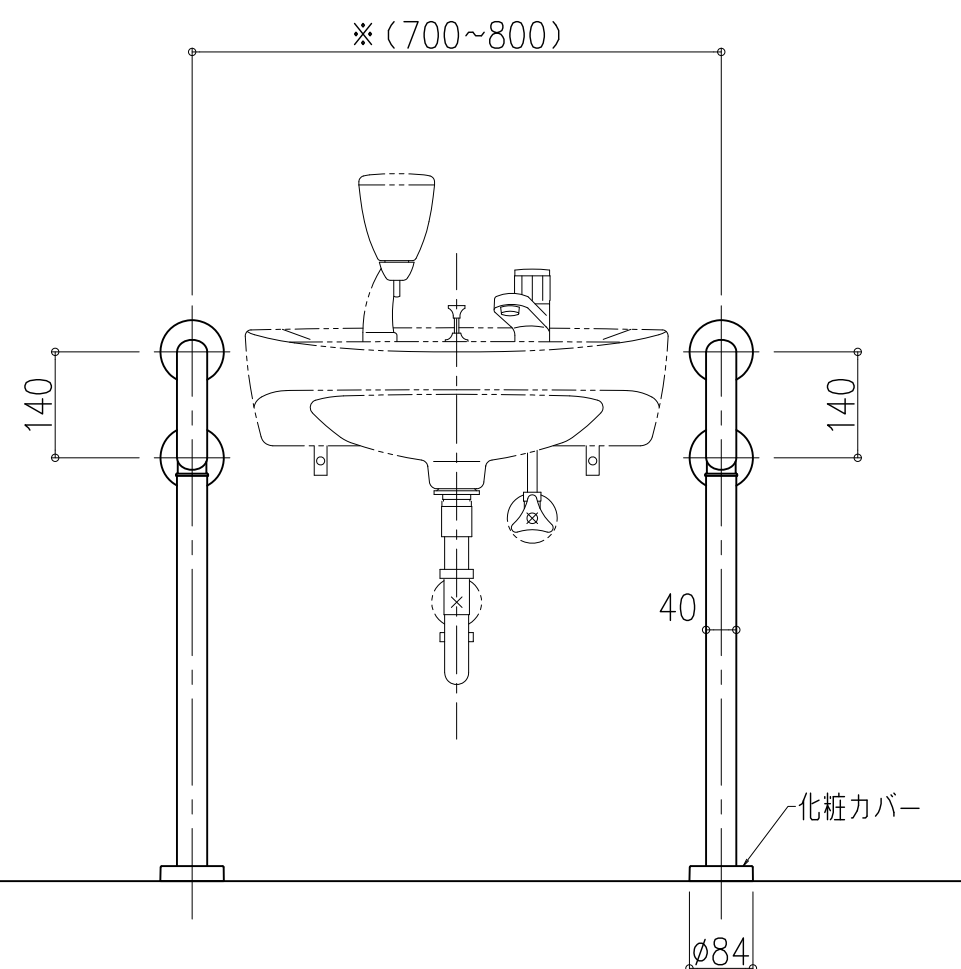


四つ穴
アンカー；M6使用



【本図はOV-LC2を2台使用した例です】

※印寸法は推奨値です。実際は衛生陶器ごとの
基準や利用者の使い勝手を考慮し設定下さい

ナカ工業株式会社

品 名 : 動作補助手すり
愛の手オーバル

形 式 :
OV-LC2
(洗面器用手すり)

仕 様 :

● 笠木・支柱
(楕円形状40×32)
表面材: 半硬質樹脂+軟質樹脂二層成形
内部材: 軟質樹脂
芯 材: ステンレス鋼管 $\phi 27.2 \times 1.5t$
色 : No.09・10・11・22
(抗ウイルス・抗菌仕様)

●Tブラケット
垂鉛ダイカスト
色： 光沢クロムめっき仕上

●固定座金
ステンレス

●化粧カバー(楕円穴用)
樹脂成形品
色：白

図面名称 : 愛の手オーバル OV-LC2(単色)
平面図、姿図

尺 度 :	作成日 :
1/10 1/3	2018.8.3

サイズ :	File Name :
A3	OV-LC2-2sen