

品 名 :  
動作補助手すり  
愛の手オーバル

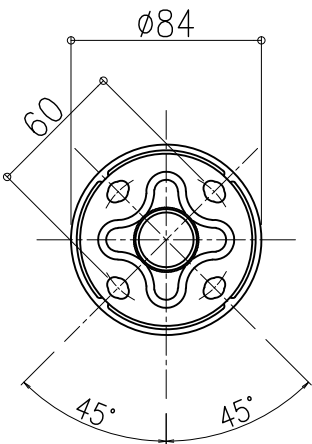
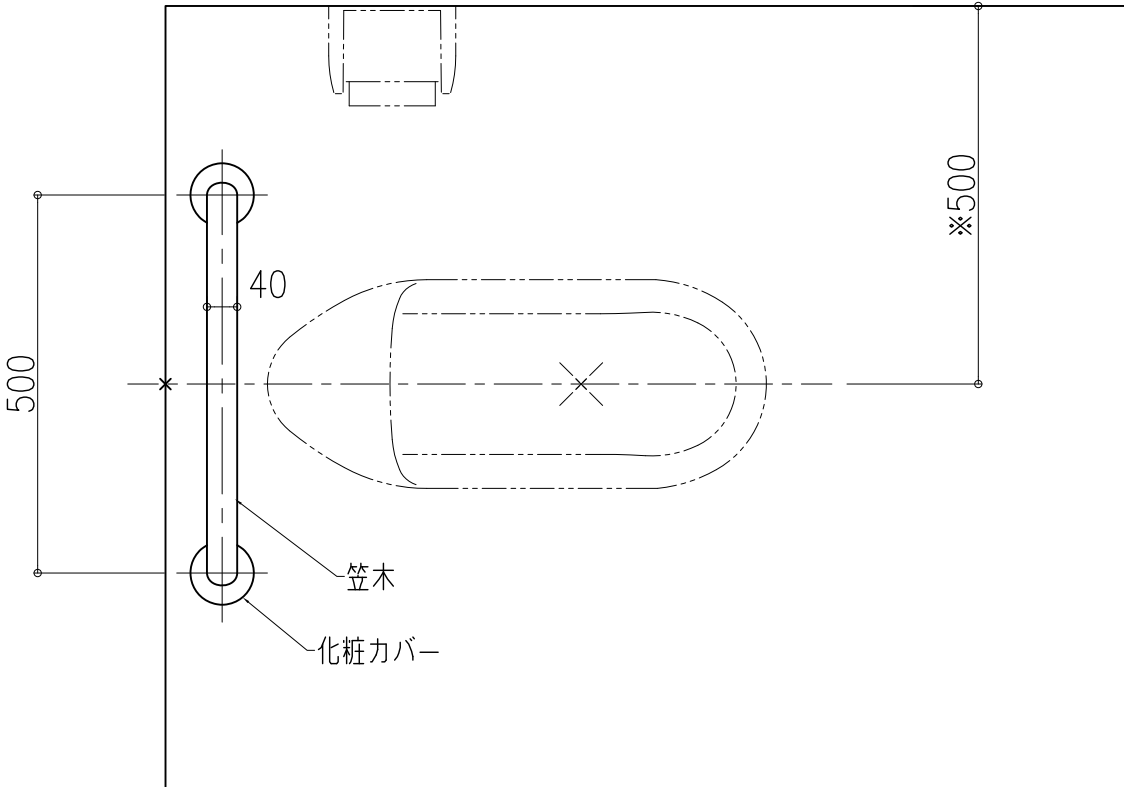
形 式 :  
OV-B1  
(和便器用手すり)

- 仕 様 :
- 手すり本体(笠木 楕円形状40×32)  
表面材: 半硬質樹脂  
内部材: 軟質樹脂  
芯 材: ステンレス鋼管 φ27.2×1.5t  
色 : No.09・10・11・22  
(抗ウイルス・抗菌仕様)
  - 固定座金  
ステンレス
  - 化粧カバー(楕円穴用)  
樹脂成形品  
色: 白

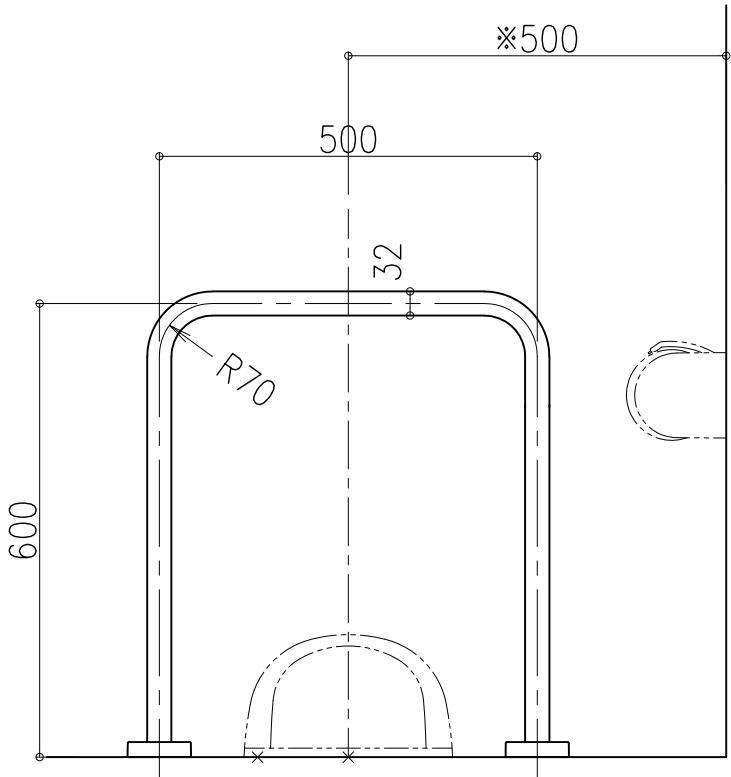
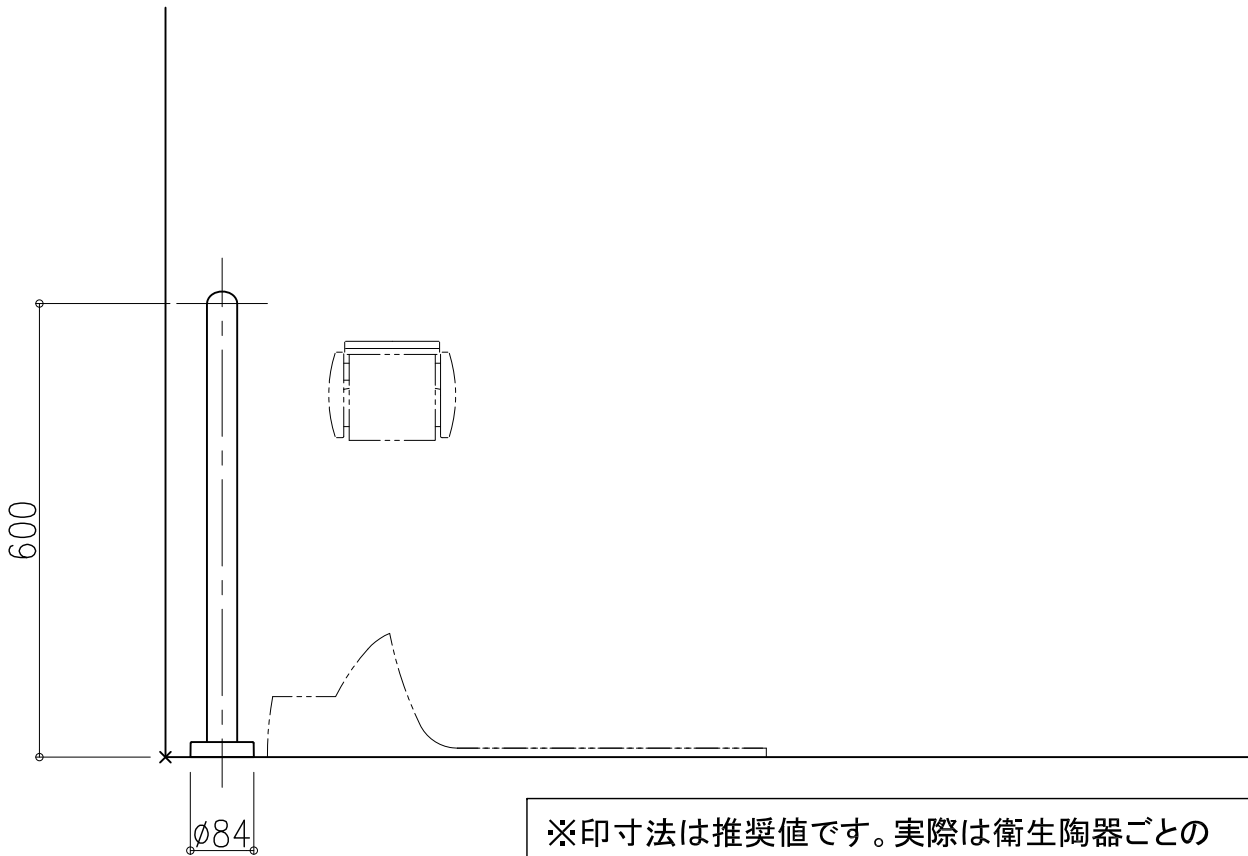
図面名称 :  
愛の手オーバル OV-B1(単色)  
平面図、姿図

尺 度 :	作成日 :
1/10	2018.8.3

サイズ :	File Name :
A3	OV-B1-2



四つ穴  
アンカー ; M6使用



※印寸法は推奨値です。実際は衛生陶器ごとの  
基準や利用者の使い勝手を考慮し設定下さい