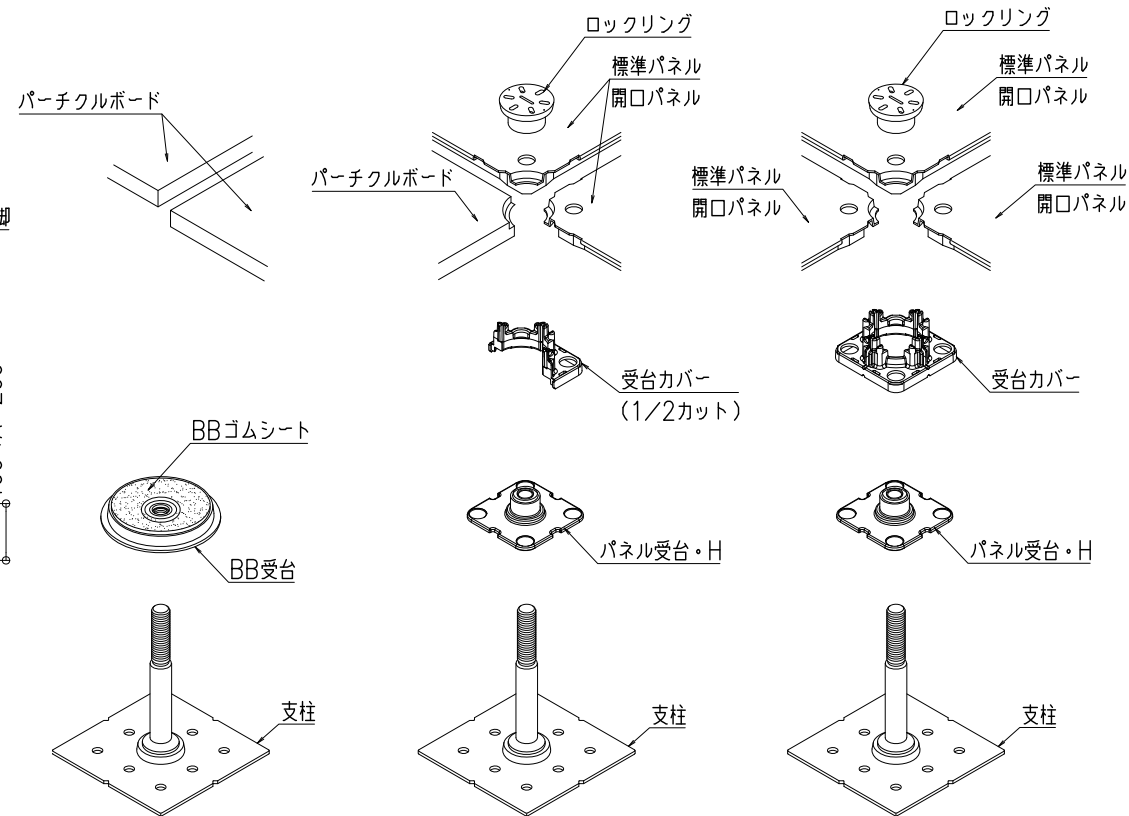


(200 < A ≤ 500の場合；出入口部及び人通りが多い箇所は、現場担当者との打合せにより中央にBB脚補強又はタッピンねじの有無を決定すること)

※パーチクルボードの幅による、BB脚の納まりは施工マニュアルをご覧ください

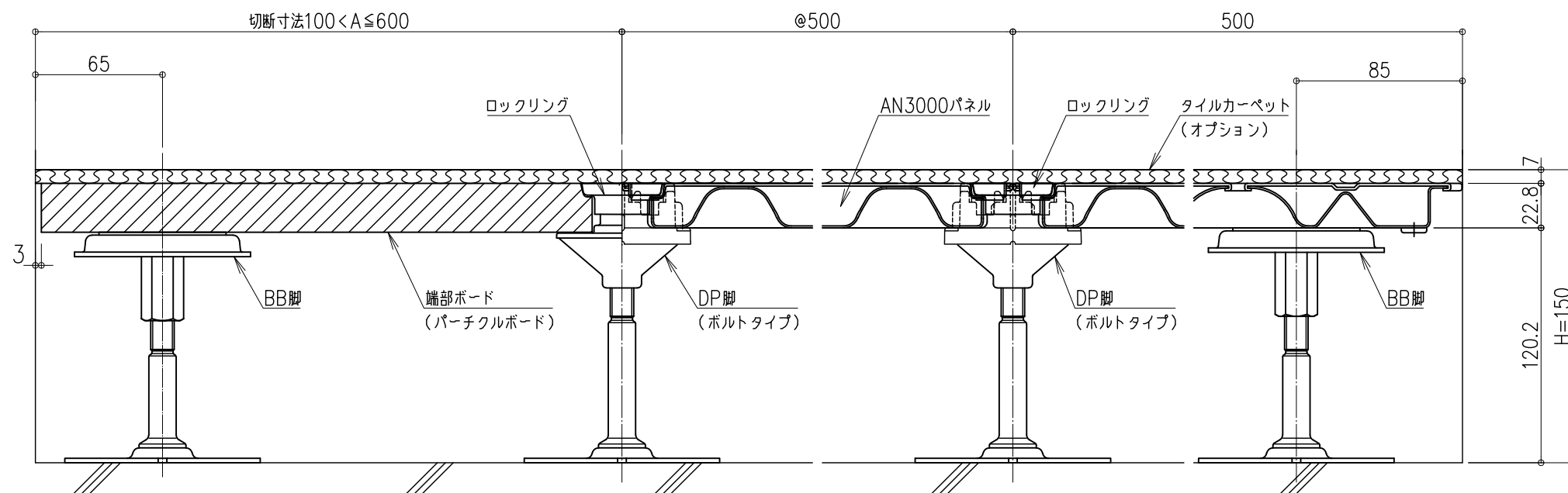
基準納まり図 S=1/20



BB脚部 納まり図

端部 納まり図

DP脚標準部 納まり図



縦断面詳細図 S=1/3

■適応床高さ 単位:mm

適応床高さ(H)	配線空間(h)	調整範囲
150	約 120 ⁺¹⁵ ₋₁₅	+15 -15

※H寸法はタイルカーペット厚さ7mmを含む

品 名 :
オフィス用二重床システム
IBフロア

形 式 :
AN3000-DP type
H-150

- 仕 様 :
- パネルサイズ
500×500×22.8mm
 - 材質・表面処理
表面板・裏面板
溶融亜鉛メッキ鋼板
(中空仕様)
 - パネル重量
約5.0kg/枚
 - 有姿最弱部集中荷重(加圧板φ50)※
3,000N(300kgf)
たわみ5.0mm以内
残留変形3.0mm以内
※有り姿による試験(JAFA新規格)
 - 耐震性能
JIS 振動試験 積載荷重350kg-1Gクリア
 - 適応床高さ
H=150mm
タイルカーペット厚7mm含む

備考

図面名称 :
平面図、断面詳細図

尺 度 : 1/3 1/20	作成日 : 2012.2.3 (2022.1.6改正)
サイズ : A3	File Name : AN3000-DP150