

品名：  
オフィス用二重床システム  
IBフロア

形式：  
AN3000-DP type  
H-250・300

- 仕様：
- パネルサイズ  
500×500×22.8mm
  - 材質・表面処理  
表面板・裏面板  
溶融亜鉛メッキ鋼板  
(中空仕様)
  - パネル重量  
約5.0kg/枚
  - 有姿最弱部集中荷重(加圧板φ50)※  
3,000N(300kgf)  
たわみ5.0mm以内  
残留変形3.0mm以内  
※有り姿による試験(JAFA新規格)
  - 耐震性能  
JIS 振動試験 積載荷重350kg-1Gクリア
  - 適応床高さ  
H=250~300mm  
タイルカーペット厚7mm含む

備考

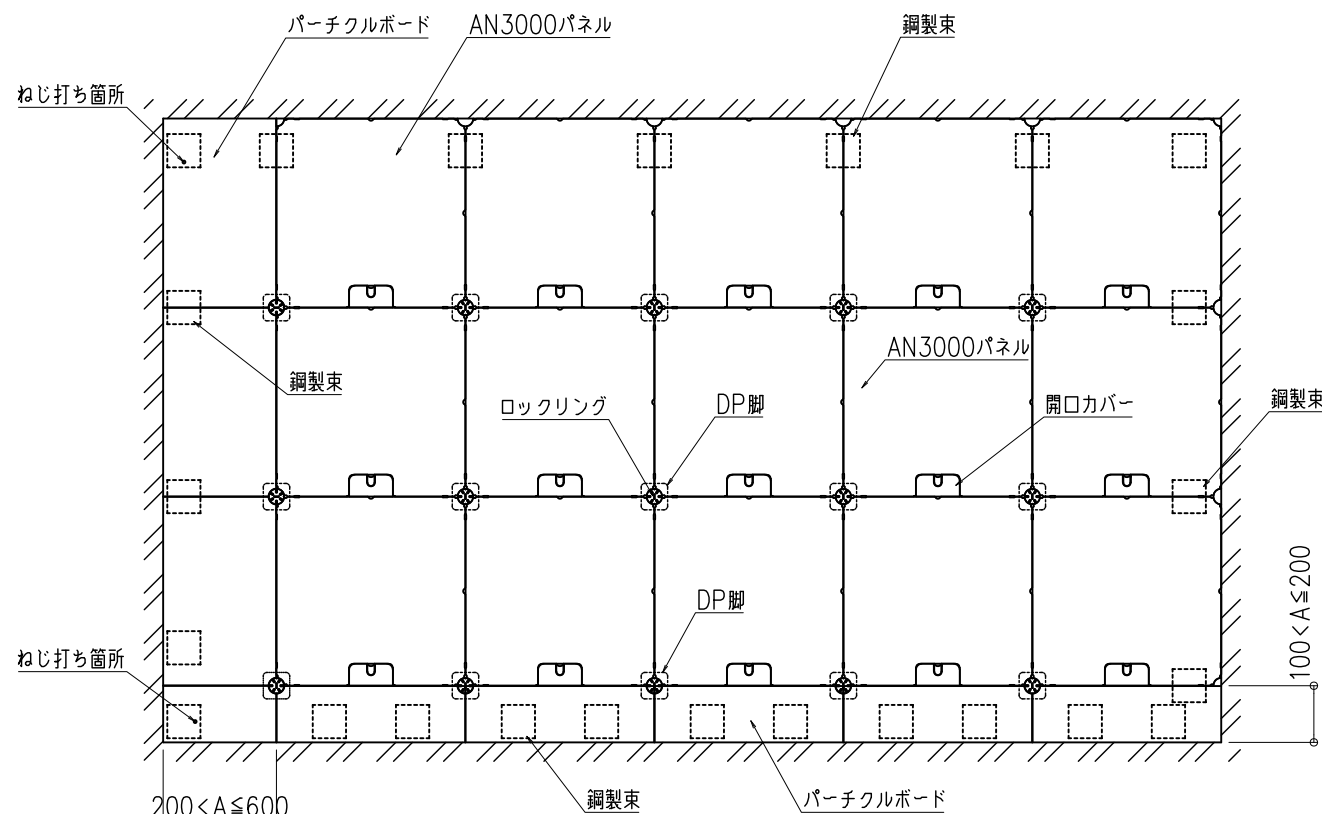
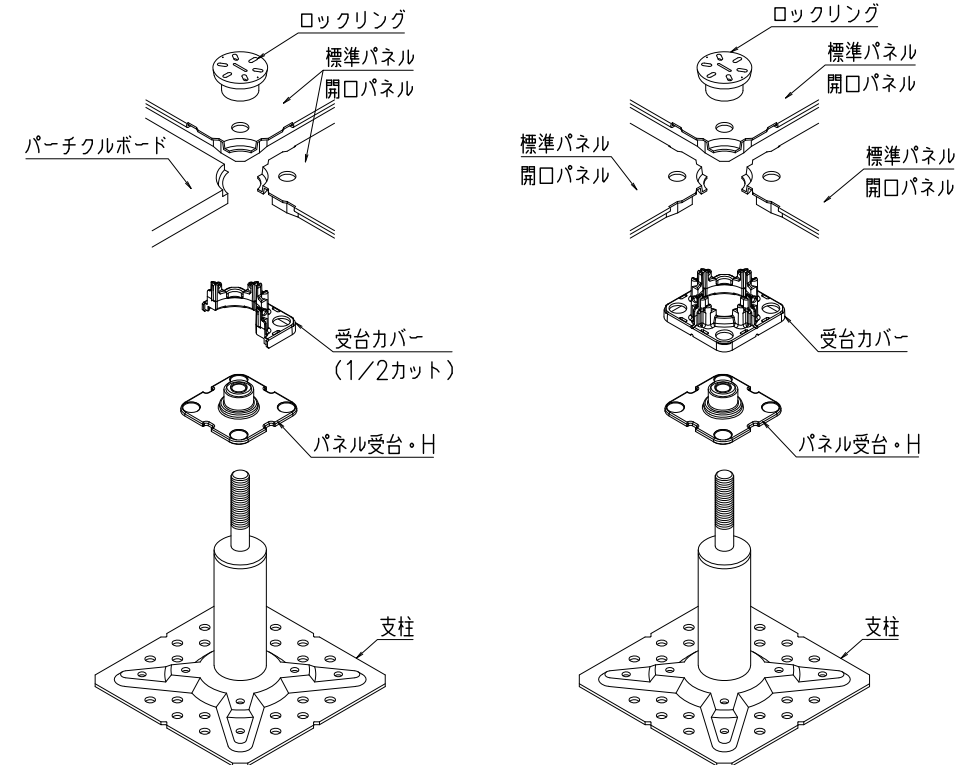
図面名称：  
平面図、断面詳細図

尺度： 1/3 1/20	作成日： 2012.2.3 (2022.1.6改正)
サイズ： A3	File Name： AN3000-DP250-300

■適応床高さ 単位:mm

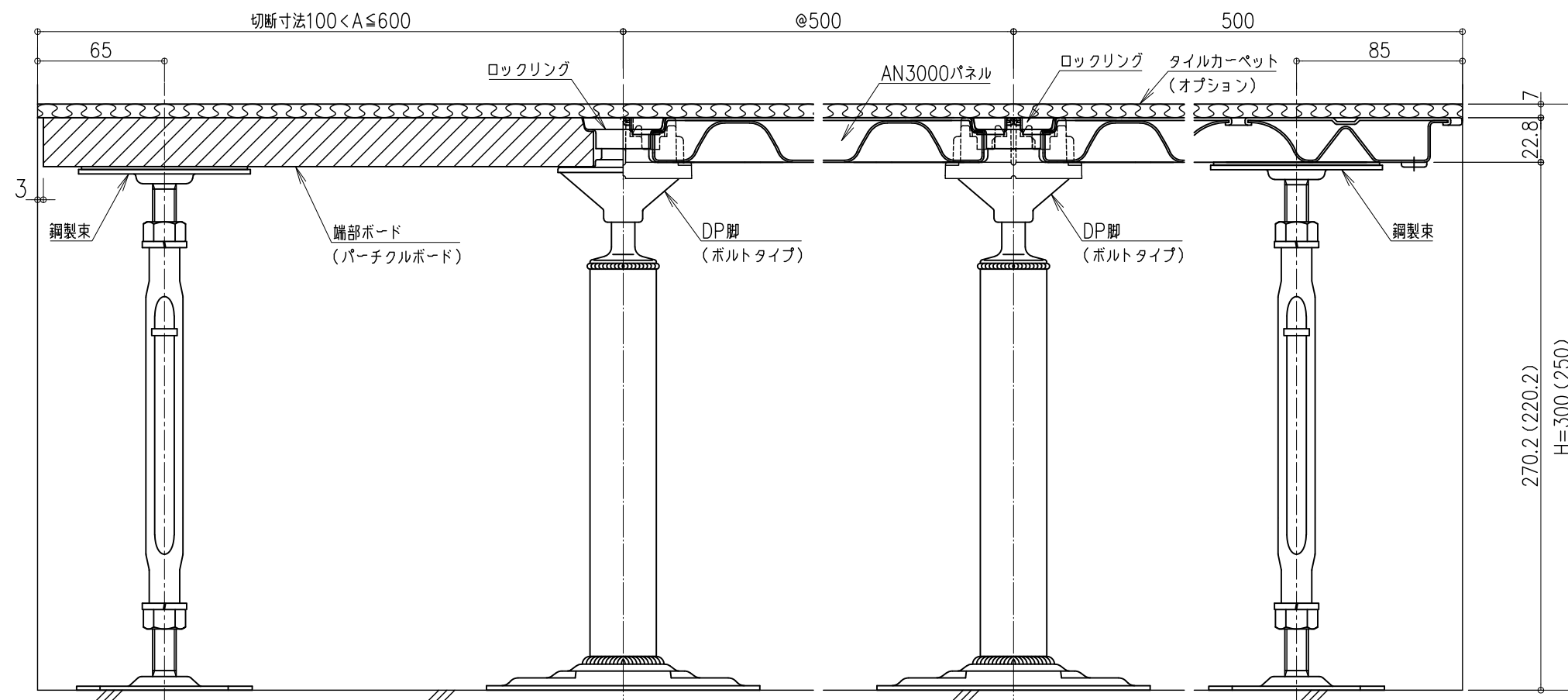
適応床高さ(H)	配線空間(h)	調整範囲
250	約 220 <sup>+15</sup> <sub>-15</sub>	+15 -15
300	約 270 <sup>+15</sup> <sub>-15</sub>	

※H寸法はタイルカーペット厚さ7mmを含む



(200 < A ≤ 500の場合；出入口部及び人通りが多い箇所は、現場担当者との打合せにより中央に鋼製束補強又はタッピンねじの有無を決定すること)  
※パーティクルボードの幅による、鋼製束の納まりは施工マニュアルをご覧ください

基準納まり図 S=1/20



縦断面詳細図 S=1/3