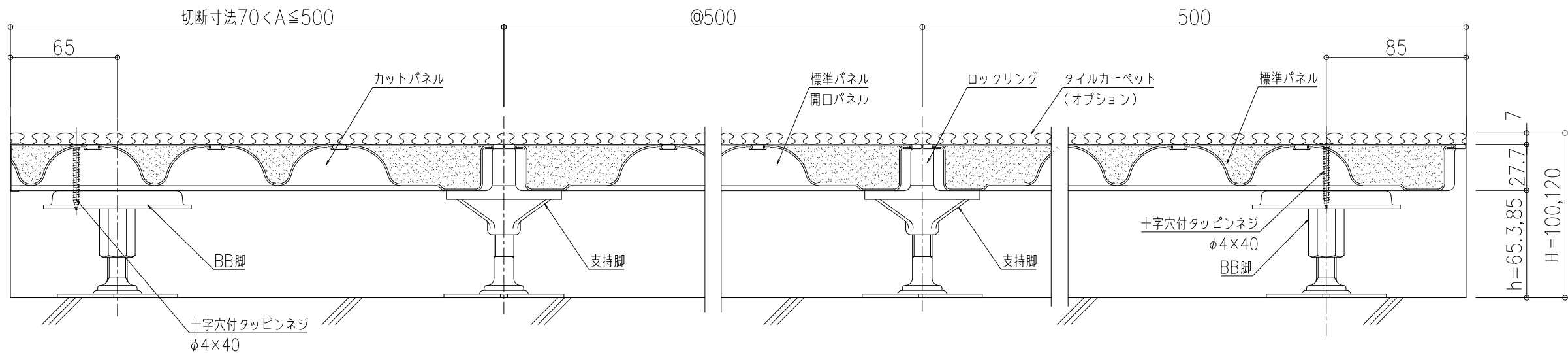


基準納まり図 S=1/20



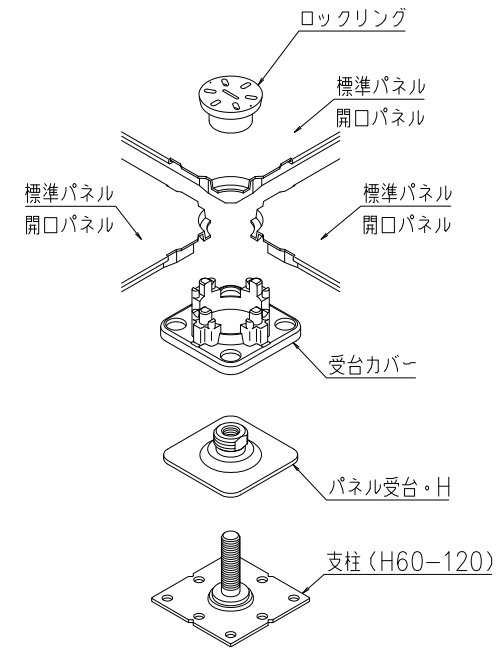
縦断面詳細図 S=1/3

■適応床高さ

単位:mm

適応床高さ(H)	配線空間(h)	調整範囲
100	約 65.3 $\begin{smallmatrix} +15 \\ -15 \end{smallmatrix}$	+15
120	約 85.3 $\begin{smallmatrix} +15 \\ -15 \end{smallmatrix}$	-15

※H寸法はタイルカーペット厚さ7mmを含む



支持脚標準部 納まり図

ナカ工業株式会社

品 名 :
オフィス用二重床システム
IBフロア

形 式 :
AZ5000-DP type
H-100・120

仕 様 :

- パネルサイズ
500×500×27.7mm
- 材質・表面処理
表面板・裏面板
溶融亜鉛メッキ鋼板
(軽量無機質材充填)
- パネル重量
標準パネル(開口無し):約9.2kg/枚
開口パネル(開口有り):約9.0kg/枚
- 有姿最弱部集中荷重(加圧板φ50)※
5,000N(500kgf)
たわみ5.0mm以内
残留変形3.0mm以内
※有り姿による試験(JAFA新規格)
- 耐震性能
積載荷重500kg/㎡-1Gクリア
- 適応床高さ
H=100・120mm
タイルカーペット厚7mm含む

備考

図面名称 :
平面図、断面詳細図

尺 度 : 1/3 1/20	作成日 : 2012.5.25 (2021.3.16改正)
サイズ : A3	File Name : AZ5000-DP100-120