

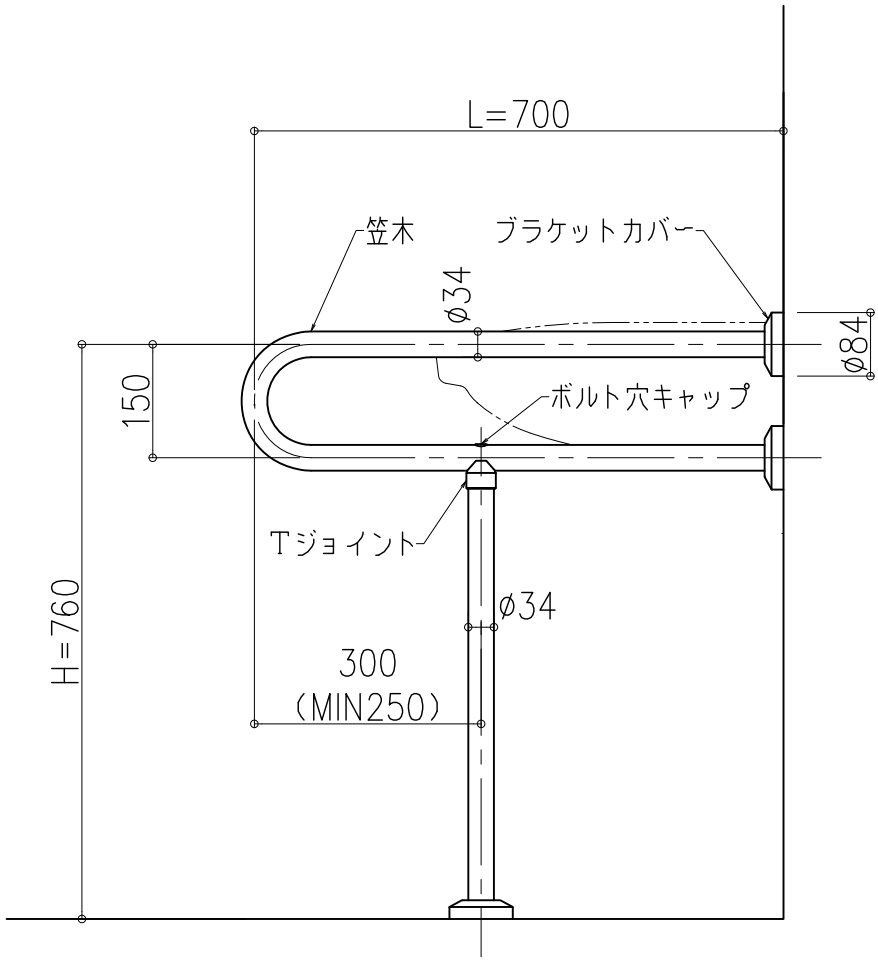
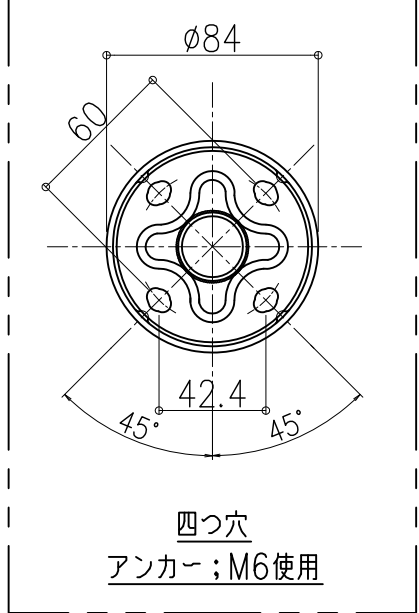
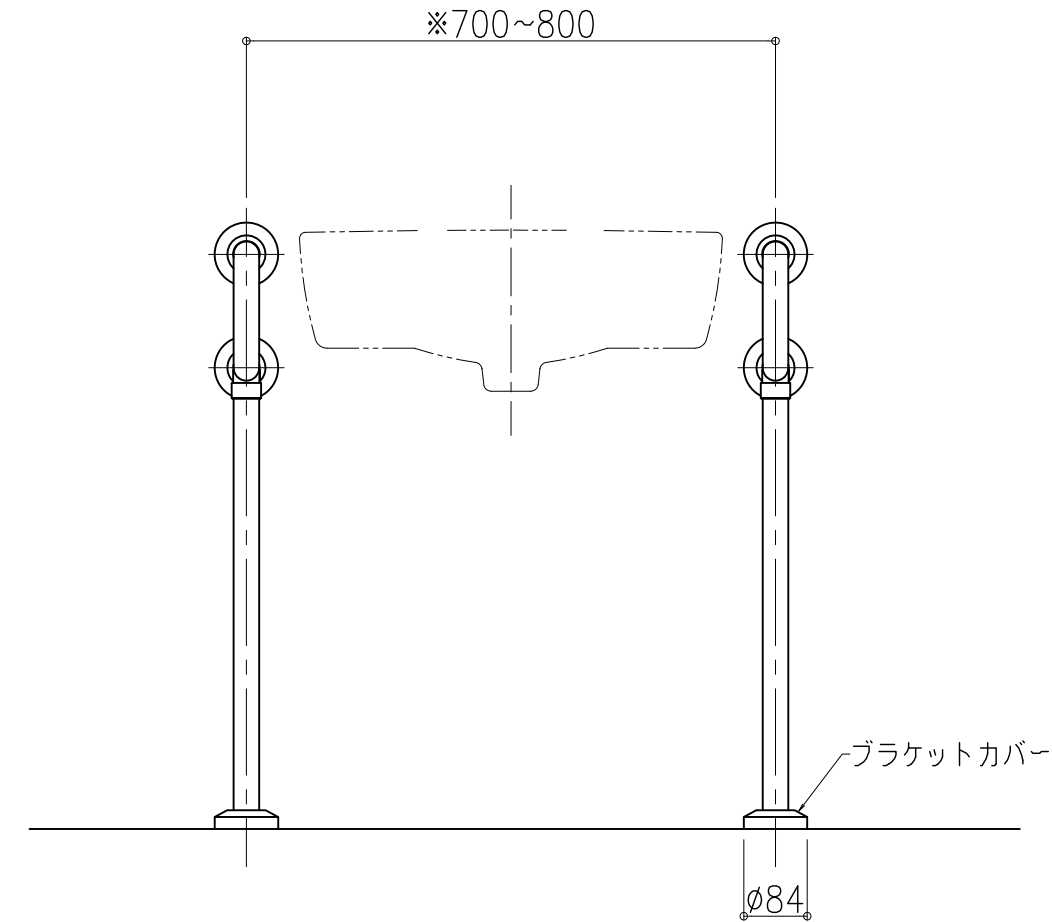
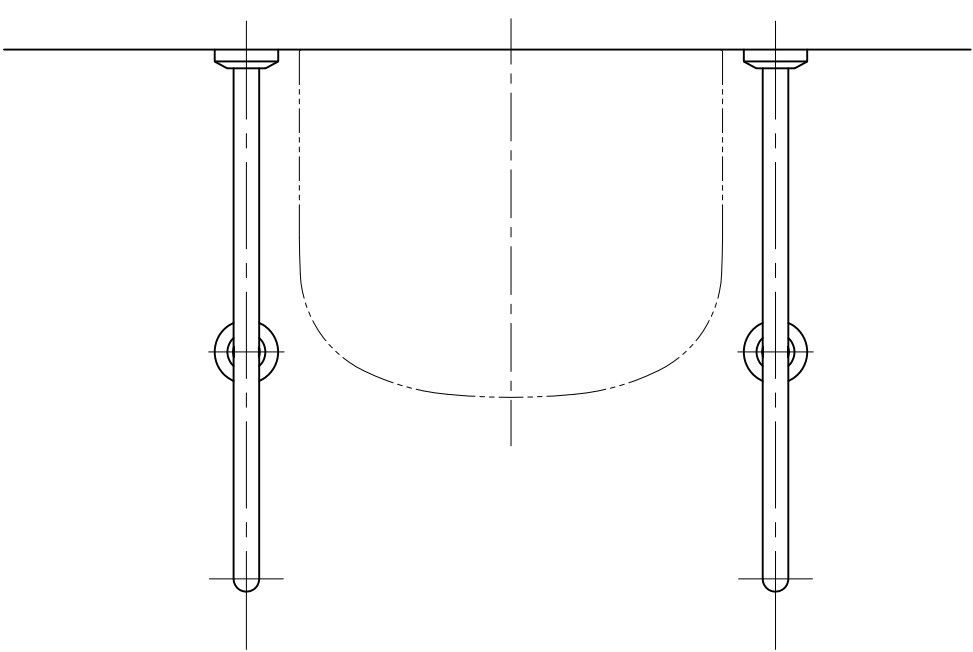
品 名： 動作補助手すり  
愛の手NS

形 式： NS-LC2  
(洗面器用手すり)  
【抗ウィルス】

- 仕 様：
- 手すり本体(笠木 φ34)  
表面材:半硬質樹脂(抗ウィルス・抗菌剤入)  
+軟質樹脂二層成形  
芯 材:ステンレス鋼管 φ27.2×1.5t  
(木目調色はウッドパウダーを混合)
  - ブラケットカバー  
樹脂成形品・笠木同色仕上
  - 固定座金  
ステンレス
  - Tジョイント部  
樹脂成形品・笠木同色仕上
  - ボルト類  
ステンレス

注1:規格寸法に限り、所定の壁及び壁下地  
が確保されればJIS T 9282を満たします。  
注2:No.00ホワイト及びNo.V04クリアホワイト  
Nは抗ウィルス対応ではありません。  
注3:浴室に使用する場合はNo.00ホワイトを  
選定してください。

準規格品寸法	
L寸法	H寸法
MAX800	MAX860
L=800以上はサイドバットレスが必要です。	
図面名称： 愛の手NS NS-LC2 平面図、姿図	
尺 度： 1/10 1/3	作成日： 2020.03.31 (2023.1.13改訂)
サイズ： A3	File Name： NS-LC2 18



本図は、NS-LC2を2台使用した例です。