

品 名 : 動作補助手すり  
愛の手NS

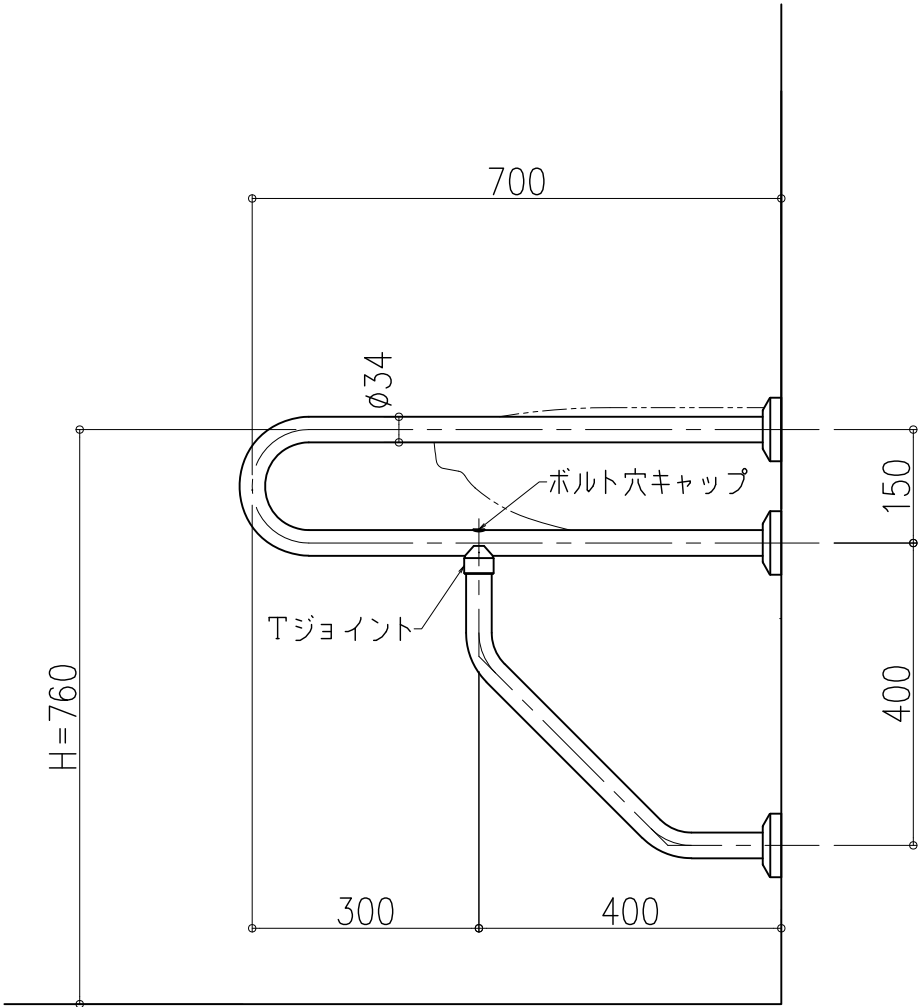
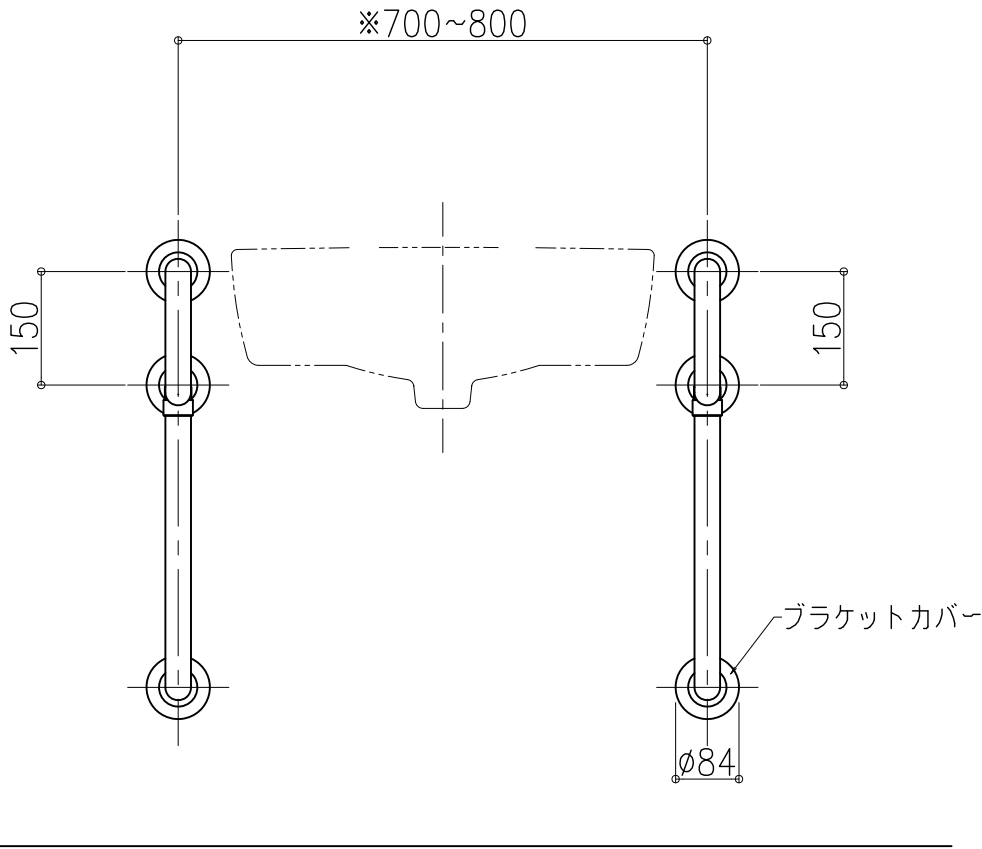
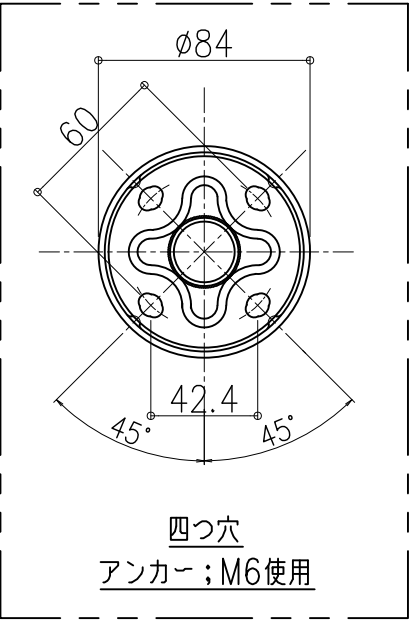
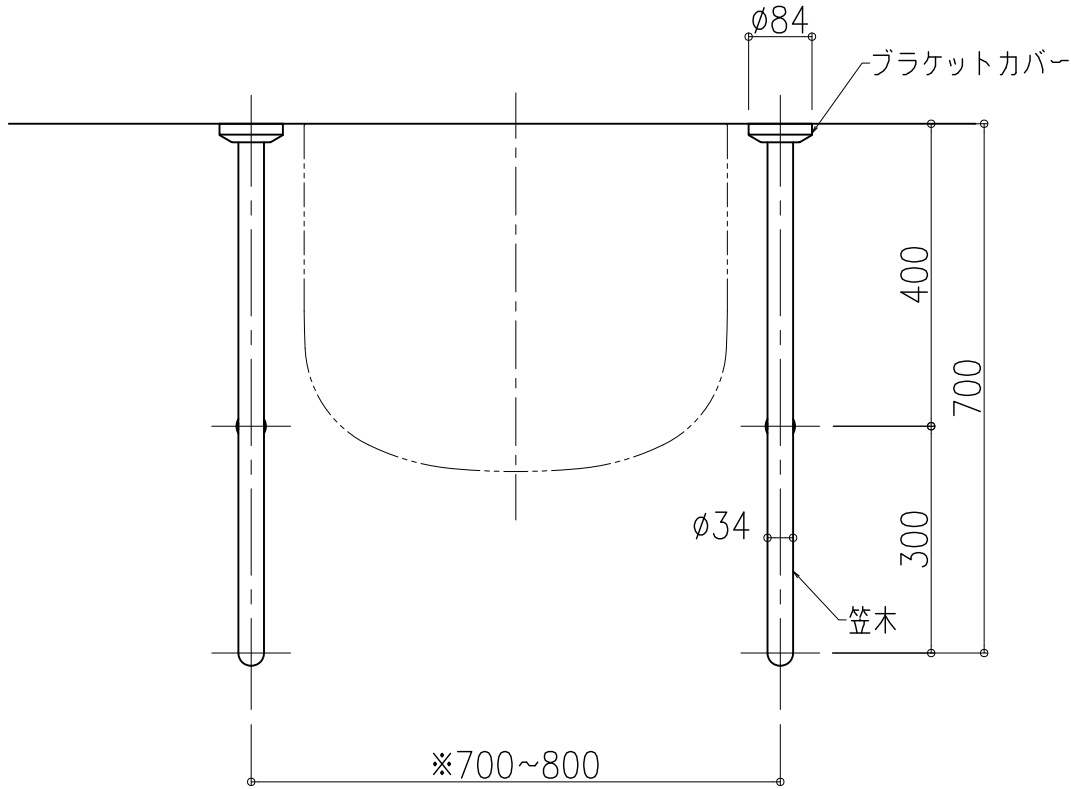
形 式 : NS-LC3  
(洗面器用手すり)  
【抗ウイルス】

- 仕 様 :
- 手すり本体(笠木 φ34)  
表面材: 半硬質樹脂(抗ウイルス剤入)  
+軟質樹脂二層成形  
芯 材: ステンレス鋼管 φ27.2×1.5t  
(木目調色はウッドパウダーを混合)
  - ブラケットカバー  
樹脂成形品・笠木同色仕上
  - 固定座金  
ステンレス
  - Tジョイント部  
樹脂成形品・笠木同色仕上
  - ボルト類  
ステンレス
- ※No.00ホワイト及びNo.V04クリアホワイトN  
は抗ウイルス対応ではありません。

(JIS規格未対応品)

図面名称 : 愛の手NS NS-LC3  
平面図、姿図

尺 度 :	作成日 :
1/10 1/3	2022.11.10
サイズ :	File Name : *
A3	NS-LC3



本図は、NS-LC3を2台使用した例です。

※印寸法は推奨値です。実際は衛生陶器ごとの  
基準や利用者の使い勝手を考慮し設定下さい。