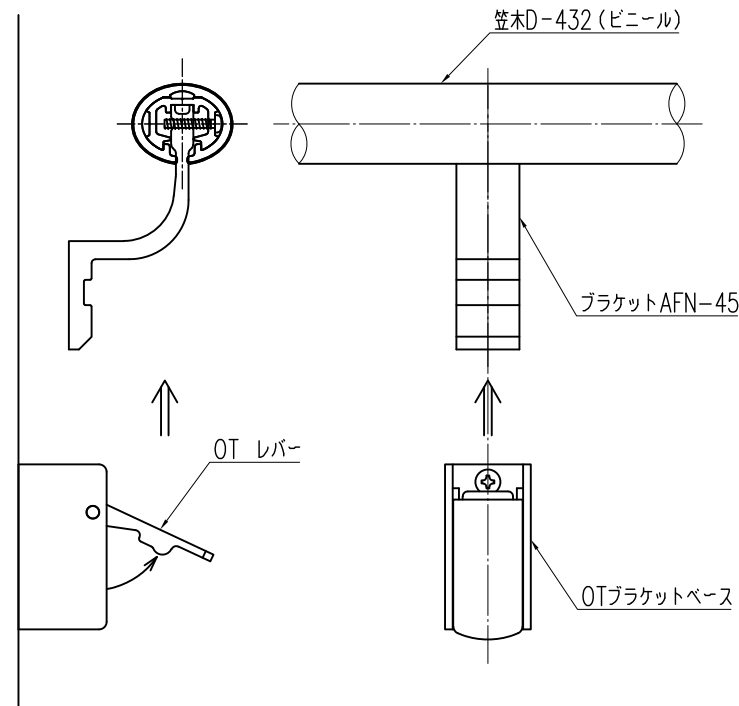
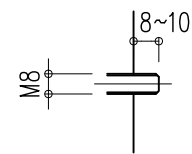


手摺脱着方法



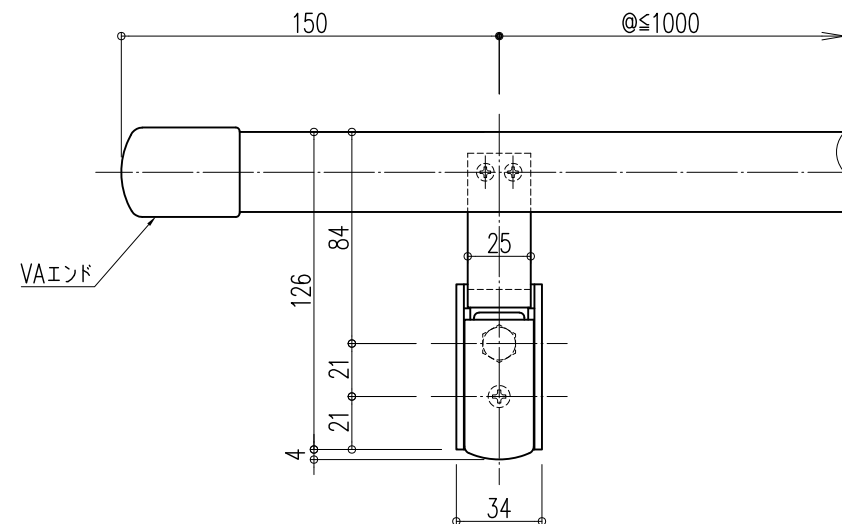
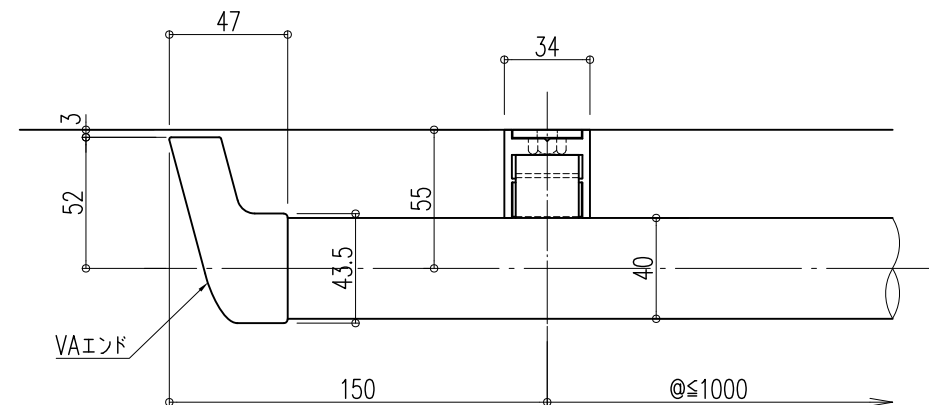
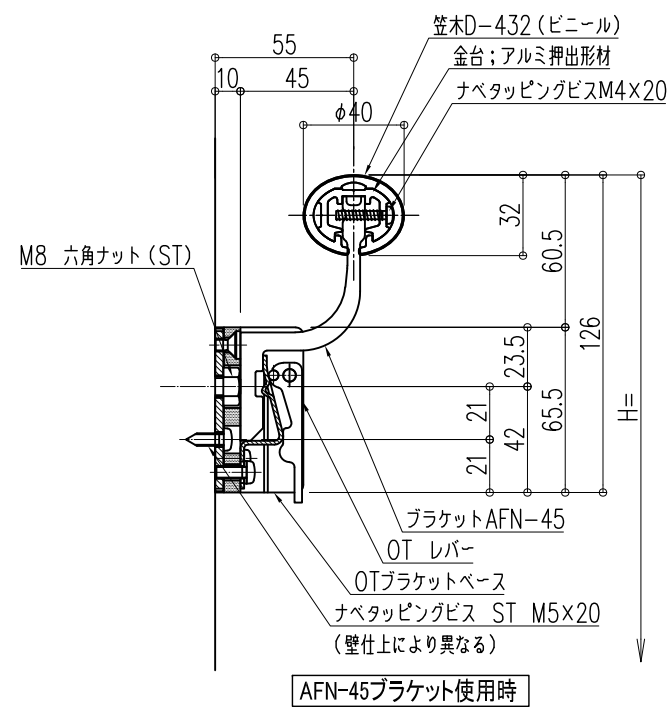
レバーを持ち上げて取り外し。

躯体へのアンカー打ち込み時の留意点



本取付図に従い施工する場合、
アンカーの壁からの出寸法は
必ず8～10mmとすること。

アンカーで固定する場合



品 名 :
廊下・階段手すり
スリム目地タイプ

形 式 :
笠木 : D-432
ブラケット : OT AFN-45タイプ

- 仕 様 :
- 室内用
 - D-432Msl ネオウッド(木目調タイプ)
 - 笠木: ウッドパウダー混合半硬質樹脂
二層成形(抗ウイルス・抗菌仕様)
 - 笠木受: アルミニウム押出形材
 - エンドキャップ: 樹脂成形品
曲面印刷・トップコート仕上
 - D-432Vsl ビニレーン(プレーンタイプ)
 - 笠木: 半硬質樹脂二層成形(抗ウイルス・抗菌仕様)
 - 笠木受: アルミニウム押出形材
 - エンドキャップ: 樹脂成形品
 - OTブラケット
 - ペース・レバー
アルミニウム押出形材
アルマイト処理9μm

※屋外には使用出来ません。
【BL認定外】

図面名称 :
各詳細図

尺 度 :
1/3
作成日 : 2020.06.15
(2021.05.17改定)

サイズ :
A3
File Name :
D-432Slim OT AFN45