

KS-DA707AB(ST/DB/SV)

本体重量:1本あたり1.0kg(1セット2本入)

KS-DA557AB(ST/DB/SV)

本体重量:1本あたり0.8kg(1セット2本入)

ナカ工業株式会社

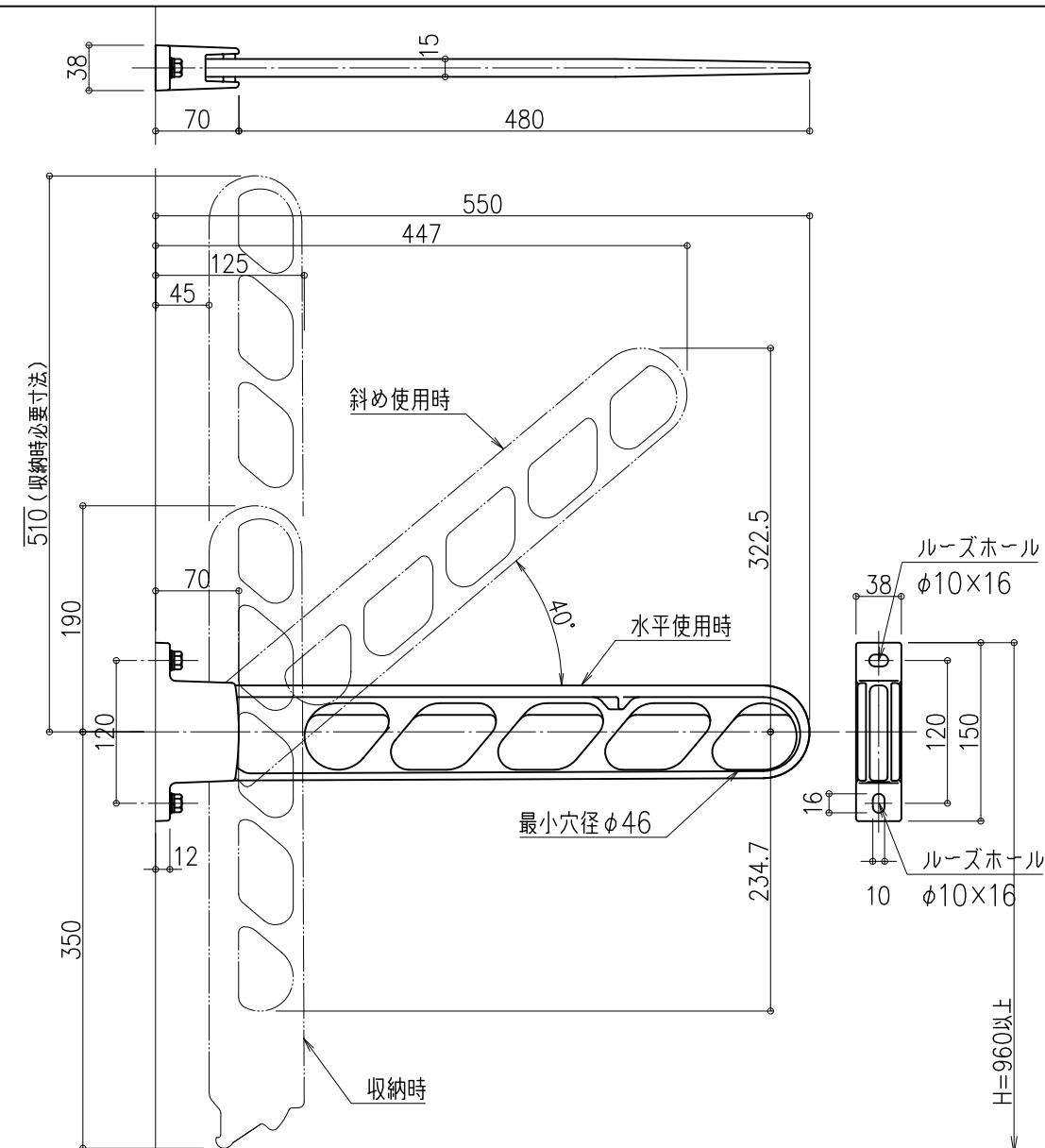
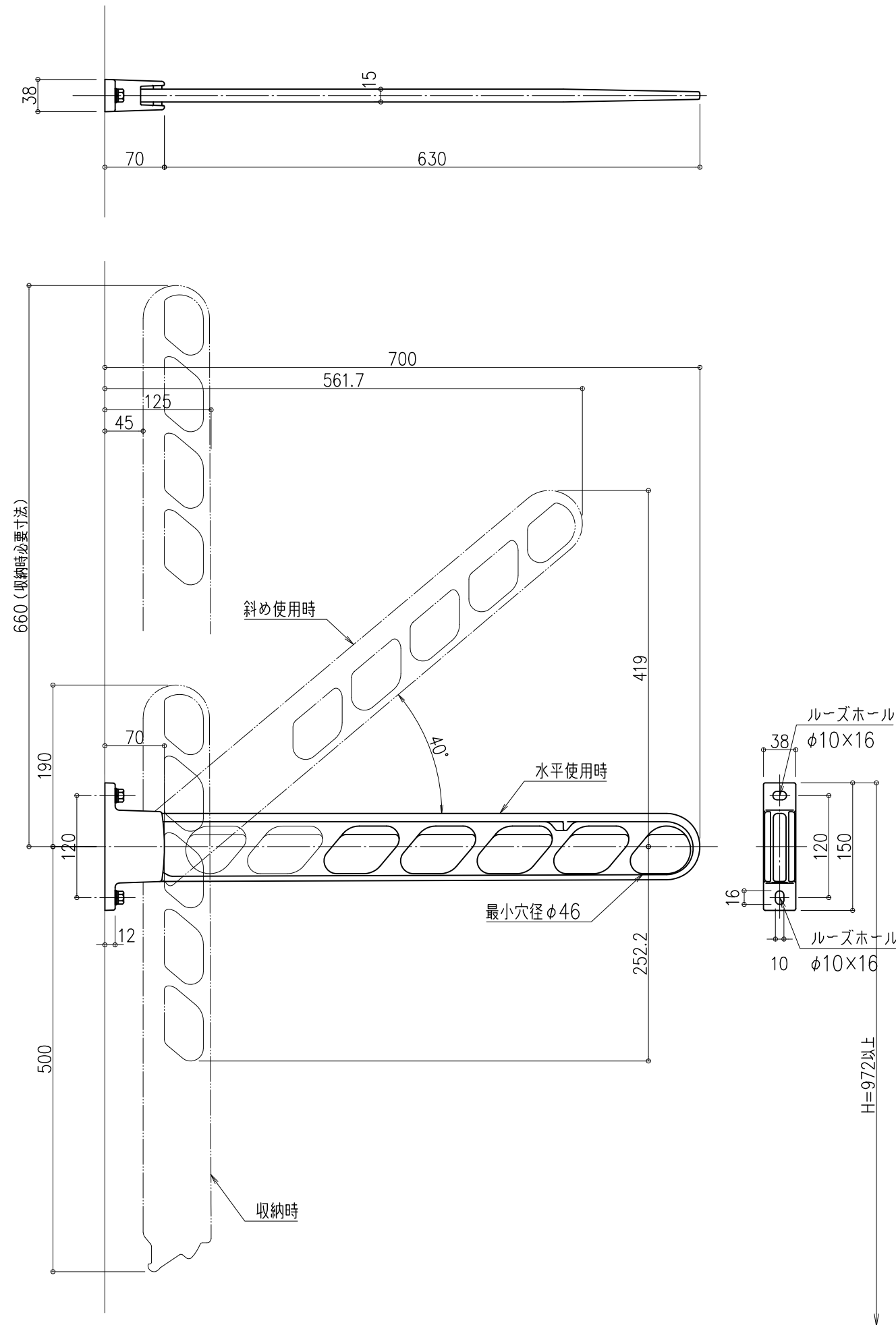
品 名 :
アルミ物干金物
ベランダ・バルコニー向け壁面直付用

形 式 : KS-DA707AB
KS-DA557AB
KS-DA307AB

仕 様 :

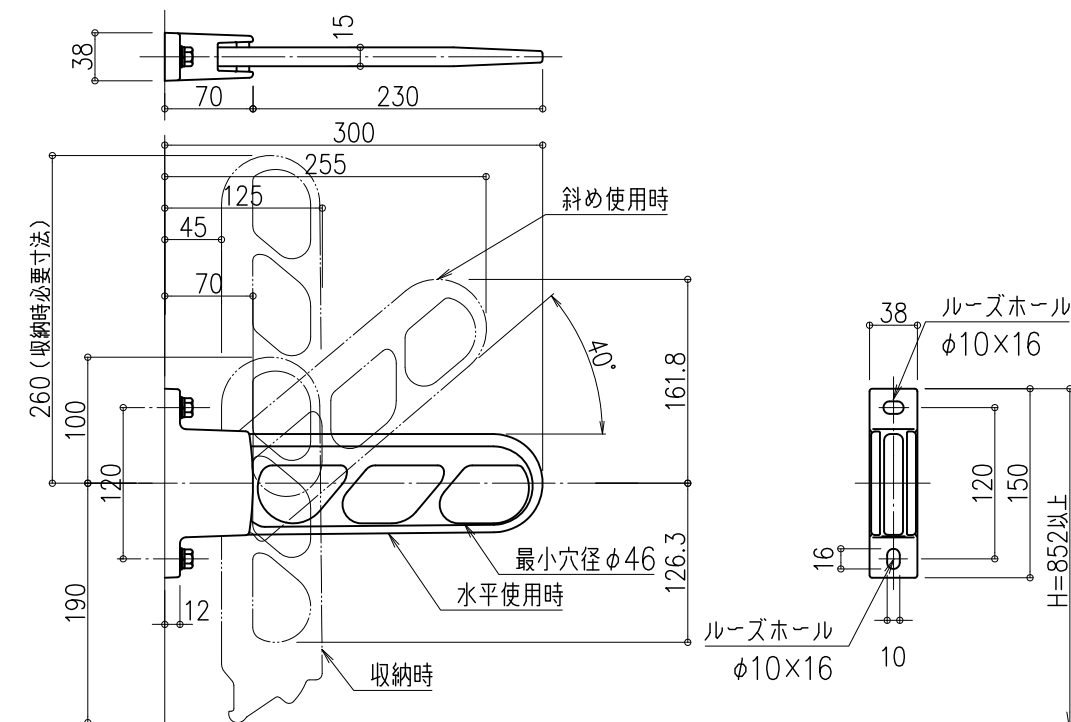
●本体・ブラケット
アルミダイカスト
アクリル焼付塗装
カラー:ST(ステンカラー)
DB(ダークブロンズ)
SV(シルバー)

●目安重量:30kg



KS-DA307AB(ST/DB/SV)

本体重量:1本あたり0.6kg(1セット2本入)



図面名称： 平面図、正面、姿図

尺 度 :	作成日 :2014.05.16
1/6	

サイズ :	File Name :
A3	KS-DA707/557 /307AB